

MAXIMATOR®

Maximum Pressure.



Технология Высокого Давления • Испытательное
Оборудование Гидравлика • Пневматика

Технические характеристики

M189-3 (L)

» Для Масел и Воды



M189-3 (L)
одностороннего действия, двойная
пневмоприводная головка
(Стандарт = Вход Снизу)

Технические данные:

Давление пневмопривода:	1-10 bar
Расчетное Давление на Выходе пневмопривода при 10 бар	4,000 bar
Коэффициент давления:	1:660
Рабочий объем / двойной ход	0.6 cm ³

Подключения:

Вход:	Стандарт: Вход Снизу 1/4 BSP
Выход:	9/16-18UNF
Пневматический привод:	3/8 BSP
Максимальная рабочая температура:	60°C
Вес нетто:	4.6 kg

Характеристики давления и расхода указаны на прилагаемом графике

Материалы конструкции:

Уплотнения:	M189-3(L): Полиуретан, NBR
Корпус Насоса:	1.4305
Пистон:	1.4112 (закаленный)
Арматура:	1.4104

Размеры:

Высота:	255 mm
Глубина:	100 mm
Ширина:	112 mm

Доступные Опции:

Боковой вход	M189-3(L)S
Специальные входные и выходные порты, например, NPT	M189-3(L)-NPT
Материал уплотнителя для работы со специальными жидкостями по запросу.	

Доступные Аксессуары:

Блоки управления подачей воздуха для серии М с регулятором давления, фильтром, контрольным манометром и запорным клапаном:	M189-3(L) с C1
Чтобы защитить насос от чрезмерного давления на выходе или ограничить давление на выходе, на блоке управления воздухом в линии пневмопривода может быть установлен предохранительный клапан:	M189-3(L) с C1/SVair (Требуемое давление на выходе должно быть указано.)

Для получения дополнительной информации обратитесь к официальному представителю. Техническая информация может быть изменена. Все условия продажи, включая ограничения нашей ответственности, распространяются на все проданные продукты и услуги.

MAXIMATOR®

Maximum Pressure.



Технология Высокого Давления • Испытательное
Оборудование Гидравлика • Пневматика

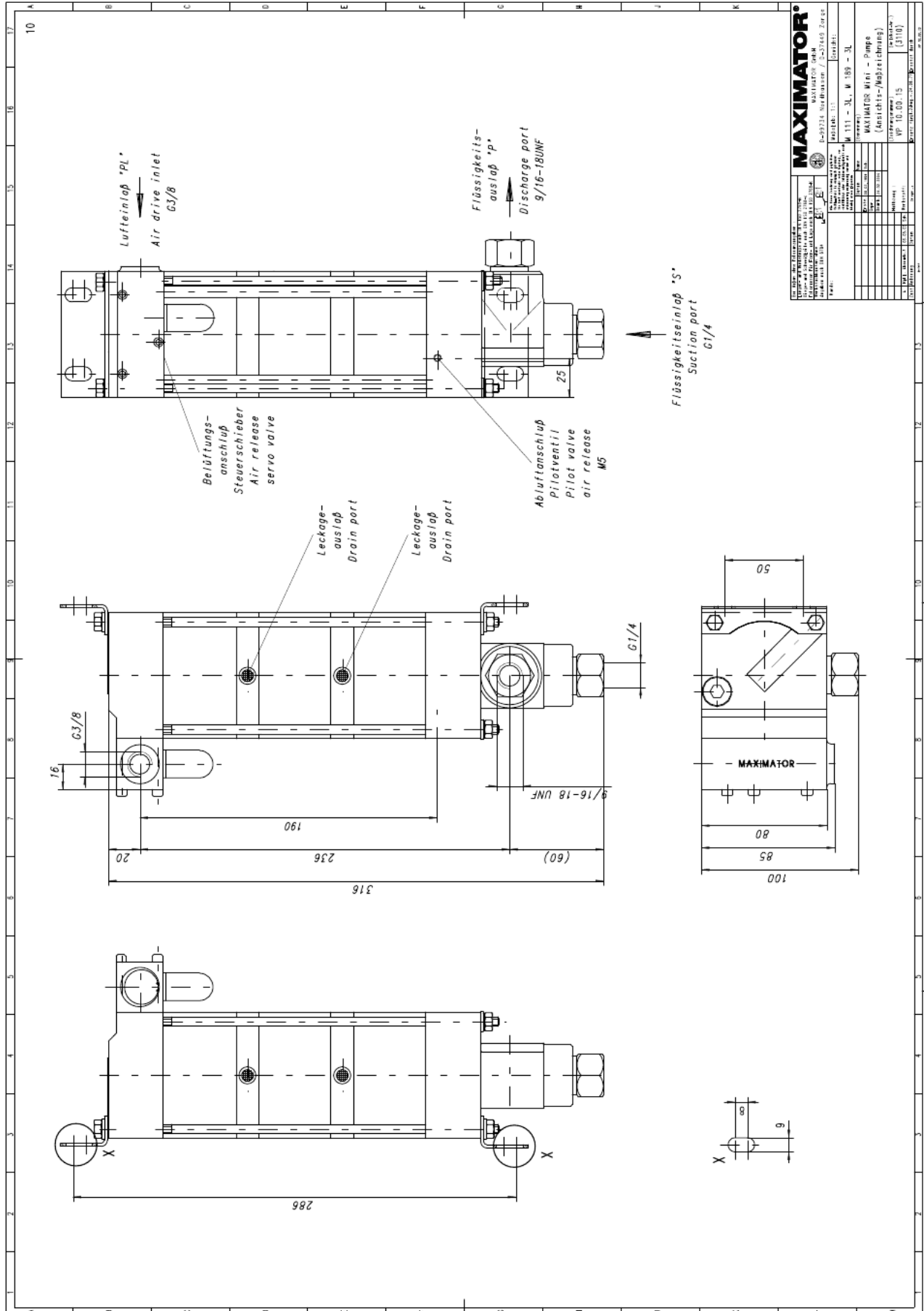


График производительности M 189 - 3L

Тестовая жидкость: Водно-масляная эмульсия са. 1 - 10 cst

