

MAXIMATOR®

Maximum Pressure.



Технология Высокого Давления • Испытательное
Оборудование Гидравлика • Пневматика

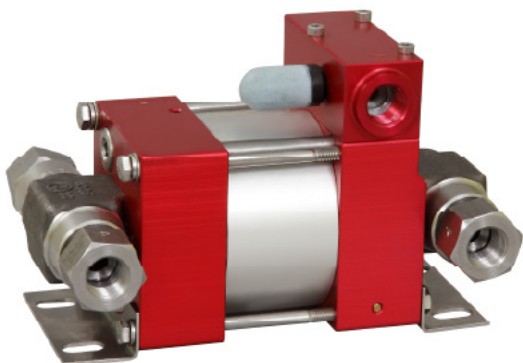
Технические характеристики

M189D

» Для Масел

M189DVE

» Для Воды



M189D
двойного действия, один
поршень привода воздуха
(Стандарт = Боковой Вход)

Технические данные:

Давление пневмопривода: 1-10 bar

Расчетное Давление на Выходе
пневмопривода при 10 бар : 2,200 bar

Коэффициент давления: 1:220

Рабочий объем / двойной ход: 1.2 cm³

Подключения:

Вход: Стандарт: Боковой Вход 3/8 BSP

Выход: 3/8 BSP

Пневматический привод: 3/8 BSP

Максимальная рабочая температура: 60°C

Вес нетто: 3.7 kg

Характеристики давления и расхода указаны на прилагаемом графике

Материалы конструкции:

Уплотнения: M189D: Полиуретан, NBR
M189DVE: UHMWPE, FKM

Корпус Насоса: 1.4305

Пистон: 1.4112 (закаленный)

Арматура: 1.4104

Размеры:

Высота: 195 mm

Глубина: 104 mm

Ширина: 112 mm

Доступные Опции:

Материал уплотнителя для масел: M189D

Материал уплотнителя для воды: M189DVE

Вход жидкости: Стандарт: боковой вход, вход
снизу недоступен

Специальные входные и выходные порты,
например, NPT M189D-NPT
M189DVE-NPT

Материал уплотнителя для работы со специальными жидкостями по запросу.

Доступные Аксессуары:

Блоки управления подачей воздуха для серии М с регулятором давления, фильтром,
контрольным манометром и запорным клапаном: M189D с C1

Чтобы защитить насос от чрезмерного давления на выходе или ограничить давление на
выходе, на блоке управления воздухом в линии пневмопривода может быть установлен
предохранительный клапан: M189D с C1/SVair
(Требуемое давление на
выходе должно быть указано.)

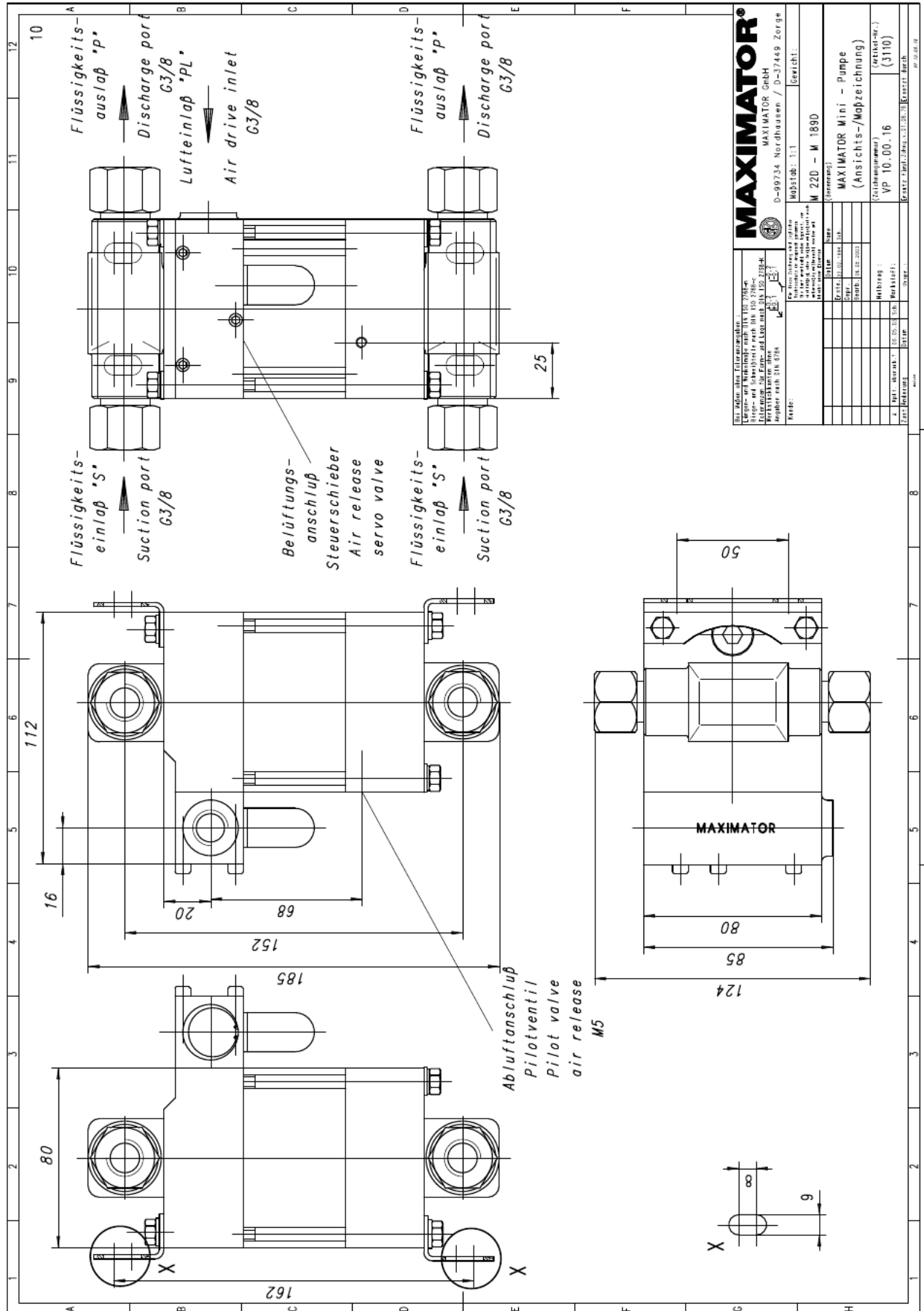
Для получения дополнительной информации обратитесь к официальному представителю. Техническая информация может быть изменена. Все условия продажи, включая ограничения нашей ответственности, распространяются на все проданные продукты и услуги.

MAXIMATOR®

Maximum Pressure.



Технология Высокого Давления • Испытательное
Оборудование Гидравлика • Пневматика





Технология Высокого Давления • Испытательное
Оборудование Гидравлика • Пневматика

График производительности M (0) 189 D

Тестовая жидкость: Водно-масляная эмульсия са. 1 - 10 cst

