

# MAXIMATOR®

## Maximum Pressure.



Технология Высокого Давления • Испытательное  
Оборудование Гидравлика • Пневматика

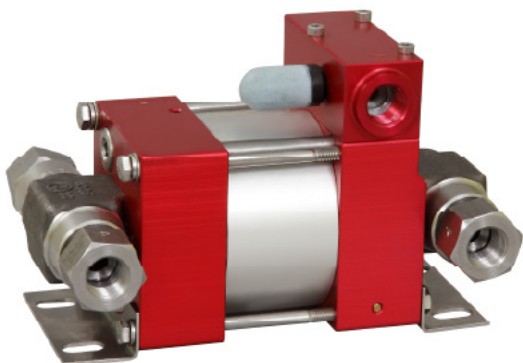
### Технические характеристики

M37D

» Для Масел

M37DVE

» Для Воды



M37D  
двойного действия, один  
поршень привода воздуха  
(Стандарт = Боковой Вход)

#### Технические данные:

Давление пневмопривода:	1-10 bar
Расчетное Давление на Выходе пневмопривода при 10 бар:	460 bar
Коэффициент давления:	1:46
Рабочий объем / двойной ход:	5.6 cm <sup>3</sup>

#### Подключения:

Вход:	Стандарт: Боковой Вход 3/8 BSP
Выход:	3/8 BSP
Пневматический привод:	3/8 BSP
Максимальная рабочая температура:	60°C
Вес нетто:	3.7 kg

Характеристики давления и расхода указаны на прилагаемом графике

#### Материалы конструкции:

Уплотнения:	M37D: Полиуретан, NBR M37DVE: UHMWPE, FKM
Корпус Насоса:	1.4305
Пистон:	1.4112 (закаленный)
Арматура:	1.4104

#### Размеры:

Высота:	195 mm
Глубина:	104 mm
Ширина:	112 mm

#### Доступные Опции:

Материал уплотнителя для масел:	M37D
Материал уплотнителя для воды:	M37DVE
Вход жидкости:	Стандарт: боковой вход, вход снизу недоступен
Специальные входные и выходные порты, например, NPT	M37D-NPT M37DVE-NPT
Материал уплотнителя для работы со специальными жидкостями по запросу.	

#### Доступные Аксессуары:

Блоки управления подачей воздуха для серии M с регулятором давления, фильтром, контрольным манометром и запорным клапаном:	M37D с C1
Чтобы защитить насос от чрезмерного давления на выходе или ограничить давление на выходе, на блоке управления воздухом в линии пневмопривода может быть установлен предохранительный клапан:	M37D с C1/SVair (Требуемое давление на выходе должно быть указано.)

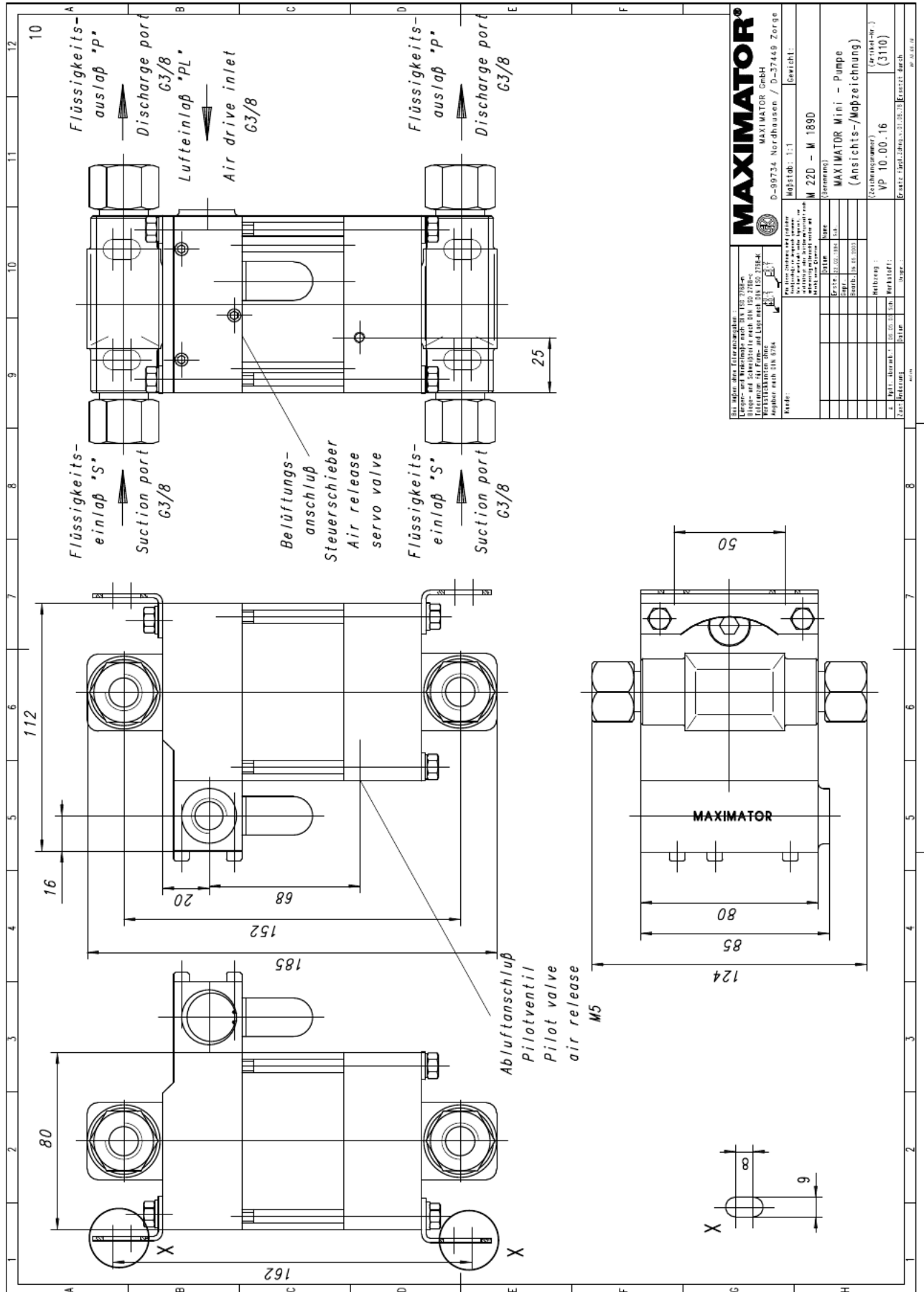
Для получения дополнительной информации обратитесь к официальному представителю. Техническая информация может быть изменена. Все условия продажи, включая ограничения нашей ответственности, распространяются на все проданные продукты и услуги.

# MAXIMATOR®

## Maximum Pressure.



Технология Высокого Давления • Испытательное  
Оборудование Гидравлика • Пневматика



### График производительности M (0) 37 D

Тестовая жидкость: Водно-масляная эмульсия са. 1 - 10 cst

