

MAXIMATOR®

Maximum Pressure.



Технология Высокого Давления • Испытательное
Оборудование Гидравлика • Пневматика

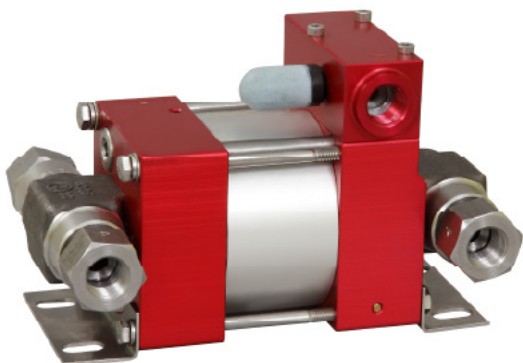
Технические характеристики

M72D

» Для Масел

M72DVE

» Для Воды



M72D
двойного действия, один
поршень привода воздуха
(Стандарт = Боковой Вход)

Технические данные:

Давление пневмопривода:	1-10 bar
Расчетное Давление на Выходе пневмопривода при 10 бар :	860 bar
Коэффициент давления:	1:86
Рабочий объем / двойной ход:	3.8 cm ³

Подключения:

Вход:	Стандарт: Боковой Вход 3/8 BSP
Выход:	3/8 BSP
Пневматический привод:	3/8 BSP
Максимальная рабочая температура:	60°C
Вес нетто:	3.7 kg

Характеристики давления и расхода указаны на прилагаемом графике

Материалы конструкции:

Уплотнения:	M72D: Полиуретан, NBR M72DVE: UHMWPE, FKM
Корпус Насоса:	1.4305
Пистон:	1.4112 (закаленный)
Арматура:	1.4104

Размеры:

Высота:	195 mm
Глубина:	104 mm
Ширина:	112 mm

Доступные Опции:

Материал уплотнителя для масел:	M72D
Материал уплотнителя для воды:	M72DVE
Вход жидкости:	Стандарт: боковой вход, вход снизу недоступен
Специальные входные и выходные порты, например, NPT	M72D-NPT M72DVE-NPT
Материал уплотнителя для работы со специальными жидкостями по запросу.	

Доступные Аксессуары:

Блоки управления подачей воздуха для серии M с регулятором давления, фильтром, контрольным манометром и запорным клапаном:	M72D с C1
Чтобы защитить насос от чрезмерного давления на выходе или ограничить давление на выходе, на блоке управления воздухом в линии пневмопривода может быть установлен предохранительный клапан:	M72D с C1/SVair (Требуемое давление на выходе должно быть указано.)

Для получения дополнительной информации обратитесь к официальному представителю. Техническая информация может быть изменена. Все условия продажи, включая ограничения нашей ответственности, распространяются на все проданные продукты и услуги.

MAXIMATOR®

Maximum Pressure.



Технология Высокого Давления • Испытательное
Оборудование Гидравлика • Пневматика

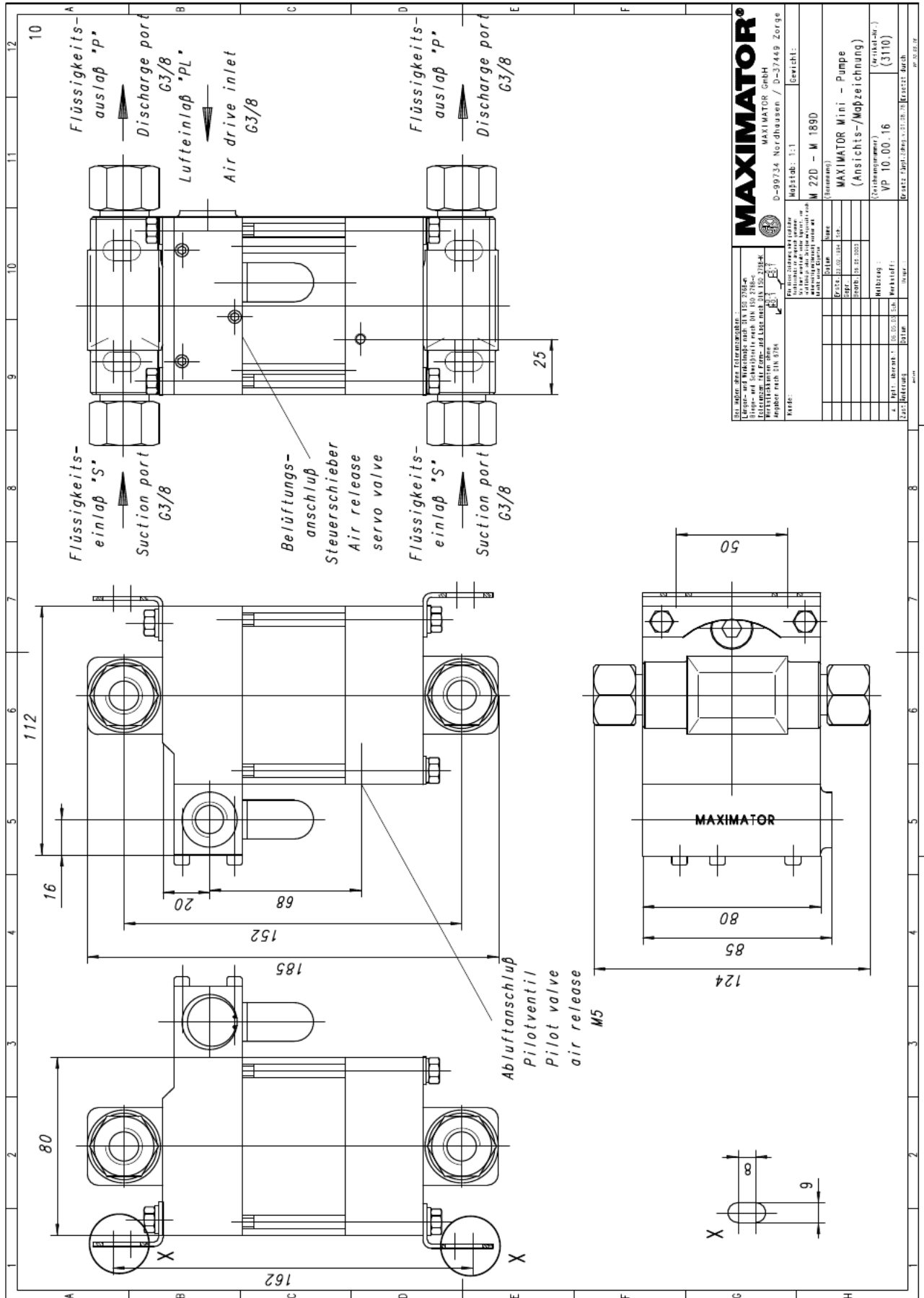


График производительности M (0) 72 D

Тестовая жидкость: Водно-масляная эмульсия са. 1 - 10 cst

