

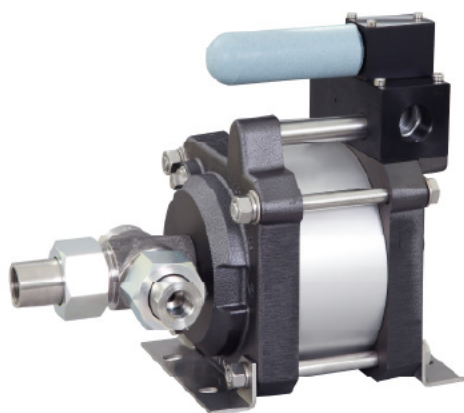
Технические характеристики

G400 (L)

» Для Масел

G400 (L) VE

» Для Воды



G400 (L)
одностороннего действия, один поршень привода воздуха, боковой вход (Стандарт = нижний вход, см. Габаритный чертеж)

Технические данные:	
Давление пневмопривода:	1-10 bar
Расчетное давление на выходе при пневматическом приводе 10 бар	4000 bar
Степень давления:	1:398
Рабочий объем / двойной ход	2.5 cm ³
Подключения:	
Вход:	Стандарт: Вход снизу 1/2 BSP
Выход:	9/16-18UNF
Пневматический привод:	3/4 BSP
Максимальная рабочая температура:	60°C
Вес нетто:	13.5 kg

Характеристики давления и расхода см. На прилагаемом графике.

Материалы конструкции:

Уплотнения:	G400(L): Полиуретан, NBR G400(L)VE: UHMWPE, FKM
Корпус насоса:	1.4313
Поршень:	1.4112 (закаленный)
Фурнитура:	1.4122

Размеры:

Высота:	300 mm
Глубина:	193.5 mm
Ширина:	272 mm

Доступные Варианты:

Материал уплотнения для масел:	G400 (L)
Материал уплотнения для водоснабжения:	G400(L)VE
Боковой вход	G400(L)S/ G400(L)VES
Специальные входные и выходные порты, например, NPT	G400(L)-NPT G400(L)VE-NPT
Материал уплотнения для работы со специальными жидкостями по запросу.	

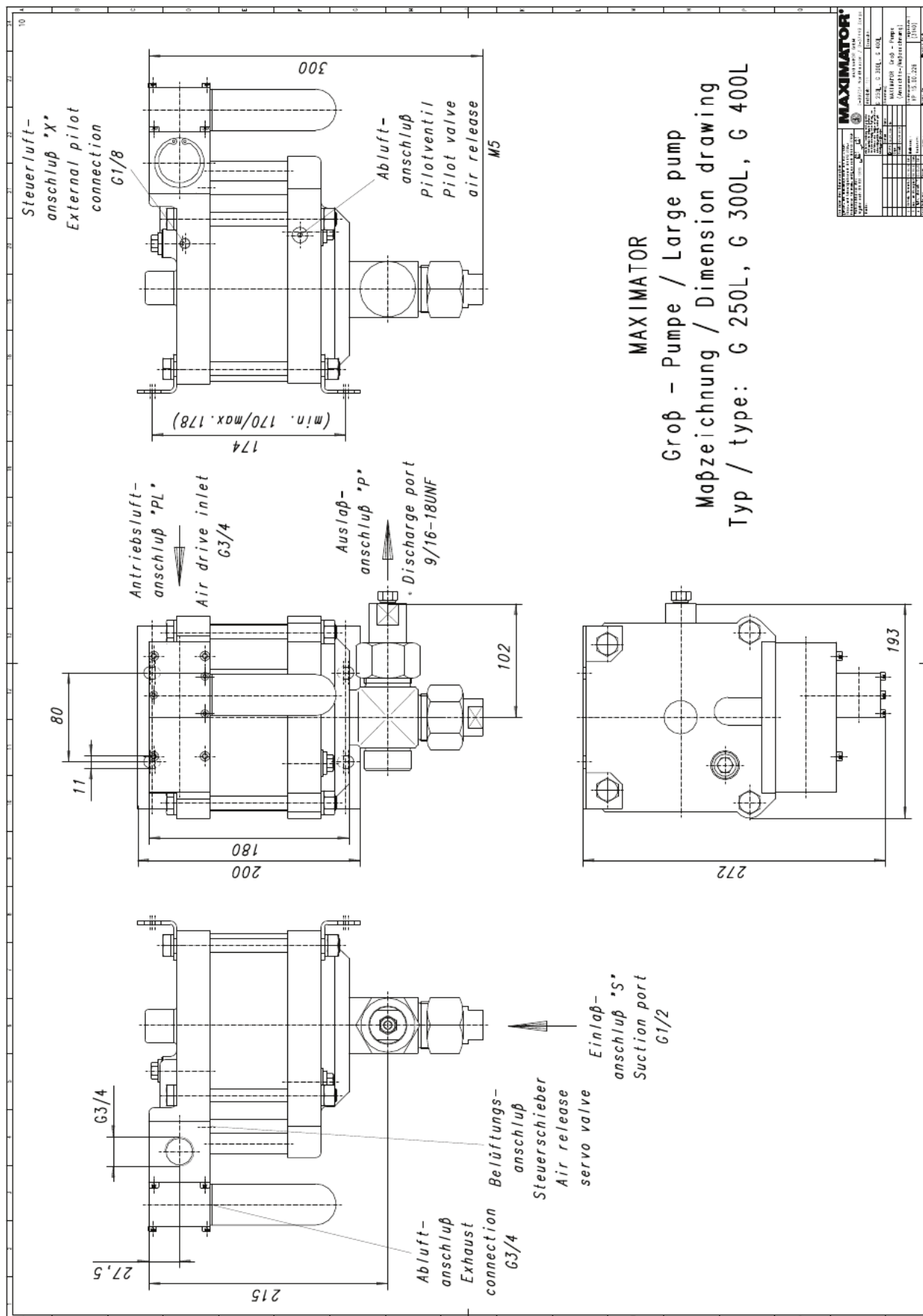
Доступные аксессуары:

Блоки контроля воздуха с регулятором давления, фильтром, контрольным манометром и запорным вентилем:	G400(L) с C2
Чтобы защитить насос от чрезмерного давления на выходе или ограничить давление на выходе, на блоке управления воздухом в линии пневмопривода может быть установлен предохранительный клапан:	G400 (L) с C2 / SVair (необходимо указать требуемое давление на выходе.)

Для получения дополнительной информации обратитесь к официальному представителю. Техническая информация может быть изменена. Все общие условия продажи, включая ограничения нашей ответственности, распространяются на все проданные продукты и услуги.



Технология Высокого Давления • Испытательное
Оборудование Гидравлика • Пневматика



MAXIMATOR GEBÄUDE FÜR PRODUKTION UND VERKEHR WILHELM-STRASSE 4 D-42699 SOLINGEN TELEFON 05172 340-111 FAX 05172 340-220 TELEFAX 05172 340-220	
Typ: G 250L, G 300L, G 400L Material: Guss-Fluss Ausführung: Standard Zeichnung: 10000001	Zeichnung: 10000001 Datum: 1988 Blatt: 1 von 1 Maßstab: 1:1 Skizze: 10000001



Технология Высокого Давления • Испытательное
Оборудование Гидравлика • Пневматика

