

Технология Высокого Давления • Испытательное
Оборудование Гидравлика • Пневматика

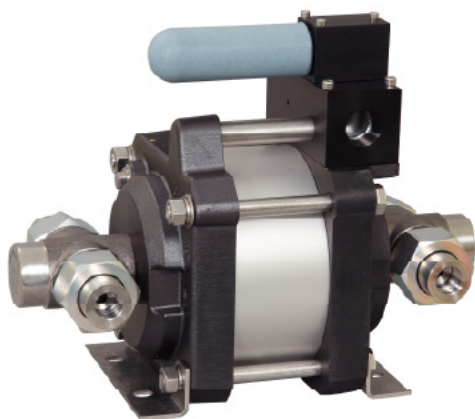
Технические характеристики

G100DS

» Для масел

G100DVES

» Для воды



G100DS
двойного действия, один
поршень привода воздуха
(доступен только боковой вход)

Технические данные:

Давление пневмопривода: 1-10 bar

Расчетное давление на выходе при
пневматическом приводе 10 бар 1,050 bar

Степень давления: 1:113

Рабочий объем / двойной ход 17.6 cm³

Подключения:

Вход: Доступен только боковой вход: 3/4
BSP

Выход: 1/2 BSP

Пневматический привод: 3/4 BSP

Максимальная рабочая температура: 60°C

Вес нетто: 17.0 kg

Характеристики давления и расхода см. На прилагаемом графике.

Материалы конструкции:

Уплотнения: G100DS: Полиуретан, NBR

G100DVES: UHMWPE, FKM

Корпус насоса: 1.4305

Поршень: 1.4112 (закаленный)

Фурнитура: 1.4571

Размеры:

Высота: 344 mm

Глубина: 184.5 mm

Ширина: 272 mm

Доступные Варианты:

Материал уплотнения для масел: G100DS

Материал уплотнения для водоснабжения: G100DVES

Специальные входные и выходные порты, например, NPT G100DS-NPT

G100DVES-NPT

Материал уплотнения для работы со специальными жидкостями по запросу.

Доступные аксессуары:

Блоки контроля воздуха с регулятором давления, фильтром, контрольным манометром и запорным вентилем:

G100DS с C2

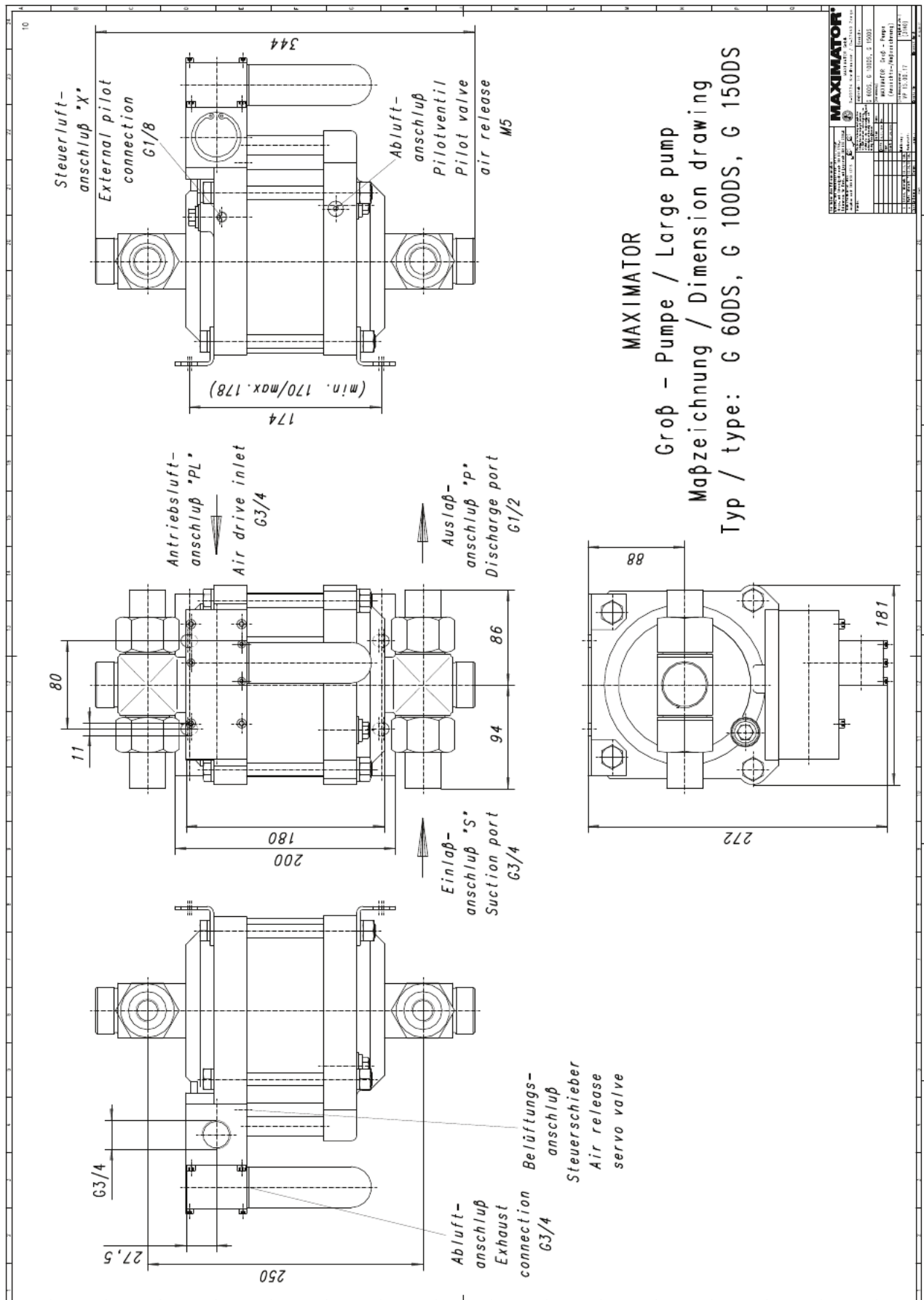
Чтобы защитить насос от чрезмерного давления на выходе или ограничить давление на выходе, можно установить предохранительный клапан на блоке управления воздухом в линии пневмопривода:

G100DS с C2 / SVair
(необходимо указать
требуемое давление на
выходе.)

Для получения дополнительной информации обратитесь к официальному представителю. Техническая информация может быть изменена. Все общие условия продажи, включая ограничения нашей ответственности, распространяются на все проданные продукты и услуги.



Технология Высокого Давления • Испытательное
Оборудование Гидравлика • Пневматика



MAXIMATOR	
MAXIMATOR GMBH, Industriestraße 1, 42699 Solingen, Germany	
MAXIMATOR G 150DS, 2 150DS	
MAXIMATOR Groß - Pumpe	
MAXIMATOR - Dimension drawing	
Typ / type: G 60DS, G 100DS, G 150DS	
Date: 10.08.17	
Scale: 1:1	
Drawing No.: 150DS	



Технология Высокого Давления • Испытательное
Оборудование Гидравлика • Пневматика

