

MAXIMATOR®

Maximum Pressure.

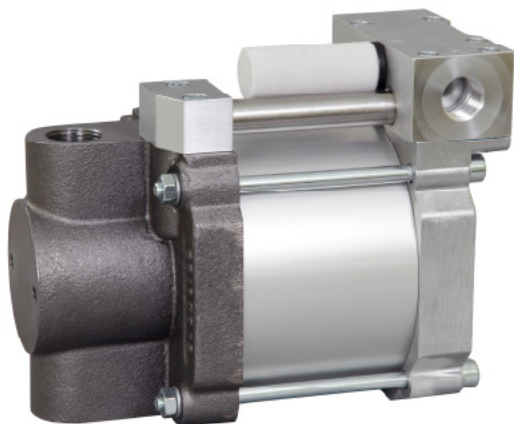


Технология Высокого Давления • Испытательное
Оборудование Гидравлика • Пневматика

Технические характеристики

S15

» Для Масел



S15
одностороннего действия, один
поршень привода воздуха

Технические данные:

Давление пневмопривода:	1-10 bar
Расчетное Давление на Выходе пневмопривода при 10 бар :	2- 170 bar
Коэффициент давления:	1:17
Рабочий объем / двойной ход	28.3 см³

Подключения:

Вход:	3/4 BSP
Выход:	3/4 BSP
Пневматический привод:	1/2 BSP
Максимальная рабочая температура:	60°C
Вес нетто:	9.1 kg

Характеристики давления и расхода указаны на прилагаемом графике

Материалы конструкции:

Верхняя крышка:	Алюминий
Воздушный цилиндр:	Алюминий
Уплотнения:	Полиуретан, NBR
Корпус Насоса:	GGG50
Пистон ВД:	1.4112 (закаленный)

Размеры:

Высота:	221 mm
Глубина:	135 mm
Ширина:	175.5 mm

Доступные Опции:

Специальные входные и выходные порты, например, NPT	S15-NPT
Материал уплотнителя для работы со специальными жидкостями по запросу.	

Доступные Аксессуары:

Блоки контроля воздуха с регулятором давления, фильтром, контрольным манометром и запорным вентилем:	S15 с C1.5
Чтобы защитить насос от чрезмерного давления на выходе или ограничить давление на выходе, на блоке управления воздухом в линии пневмопривода может быть установлен предохранительный клапан:	S15 с C1.5 / SVair (Требуемое давление на выходе должно быть указано.)

Для получения дополнительной информации обратитесь к официальному представителю. Техническая информация может быть изменена. Все условия продажи, включая ограничения нашей ответственности, распространяются на все проданные продукты и услуги.



Технология Высокого Давления • Испытательное
Оборудование Гидравлика • Пневматика

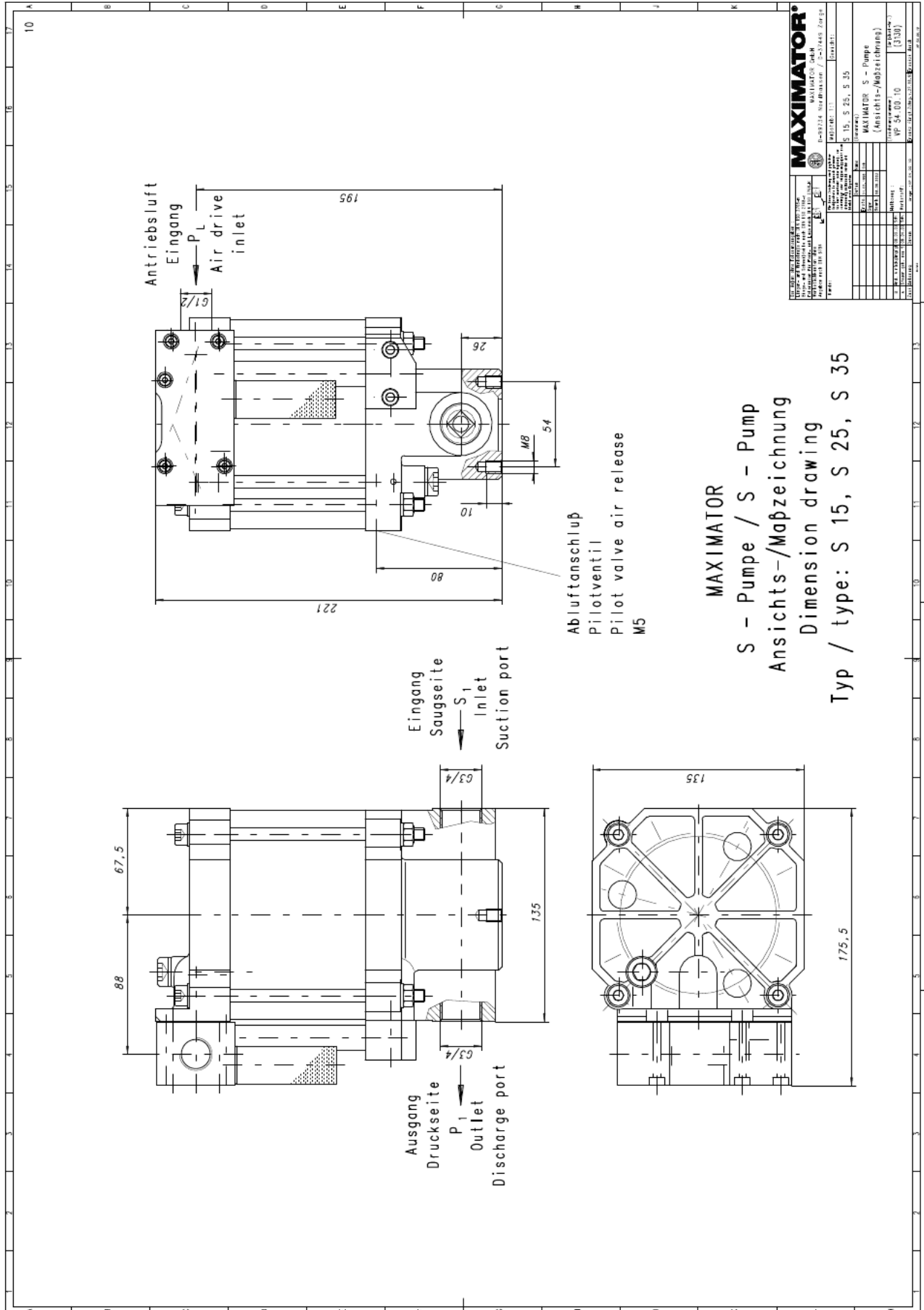


График производительности S 15

Тестовая жидкость: Водно-масляная эмульсия - 10 cst

