

# MAXIMATOR®

## Maximum Pressure.

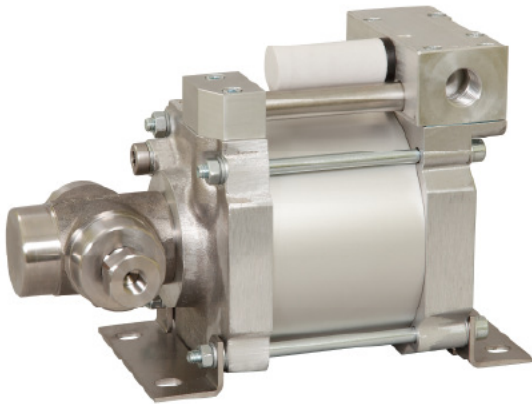


Технология Высокого Давления • Испытательное  
Оборудование Гидравлика • Пневматика

### Технические характеристики

S40 SS

» Для Воды



S40-SS  
одинарного действия, один  
поршень привода воздуха

#### Технические данные:

Давление пневмопривода:	1-10 bar
Расчетное Давление на Выходе пневмопривода при 10 бар:	390 bar
Коэффициент давления:	1:39
Рабочий объем / двойной ход	12,6 cm <sup>3</sup>

#### Подключения:

Вход:	3/8" BSP
Выход:	3/8" BSP
Пневматический привод:	1/2" BSP
Максимальная рабочая температура:	60°C
Вес нетто:	7 kg

Характеристики давления и расхода указаны на прилагаемом графике

#### Материалы конструкции:

Верхняя крышка:	Алюминий
Воздушный цилиндр:	Алюминий
Уплотнения:	UHMWPE, FKM
Корпус Насоса:	1.4313
Пистон ВД:	1.4112 (закаленный)

#### Размеры:

Высота:	272 mm
Глубина:	179 mm
Ширина:	135 mm

#### Доступные Аксессуары:

Блоки контроля воздуха с регулятором давления, фильтром, контрольным манометром и запорным вентилем:	S40-SS с C1.5
Чтобы защитить насос от чрезмерного давления на выходе или ограничить давление на выходе, на блоке управления воздухом в линии пневмопривода может быть установлен предохранительный клапан:	S40-SS с C1.5 / SVair (Требуемое давление на выходе должно быть указано.)

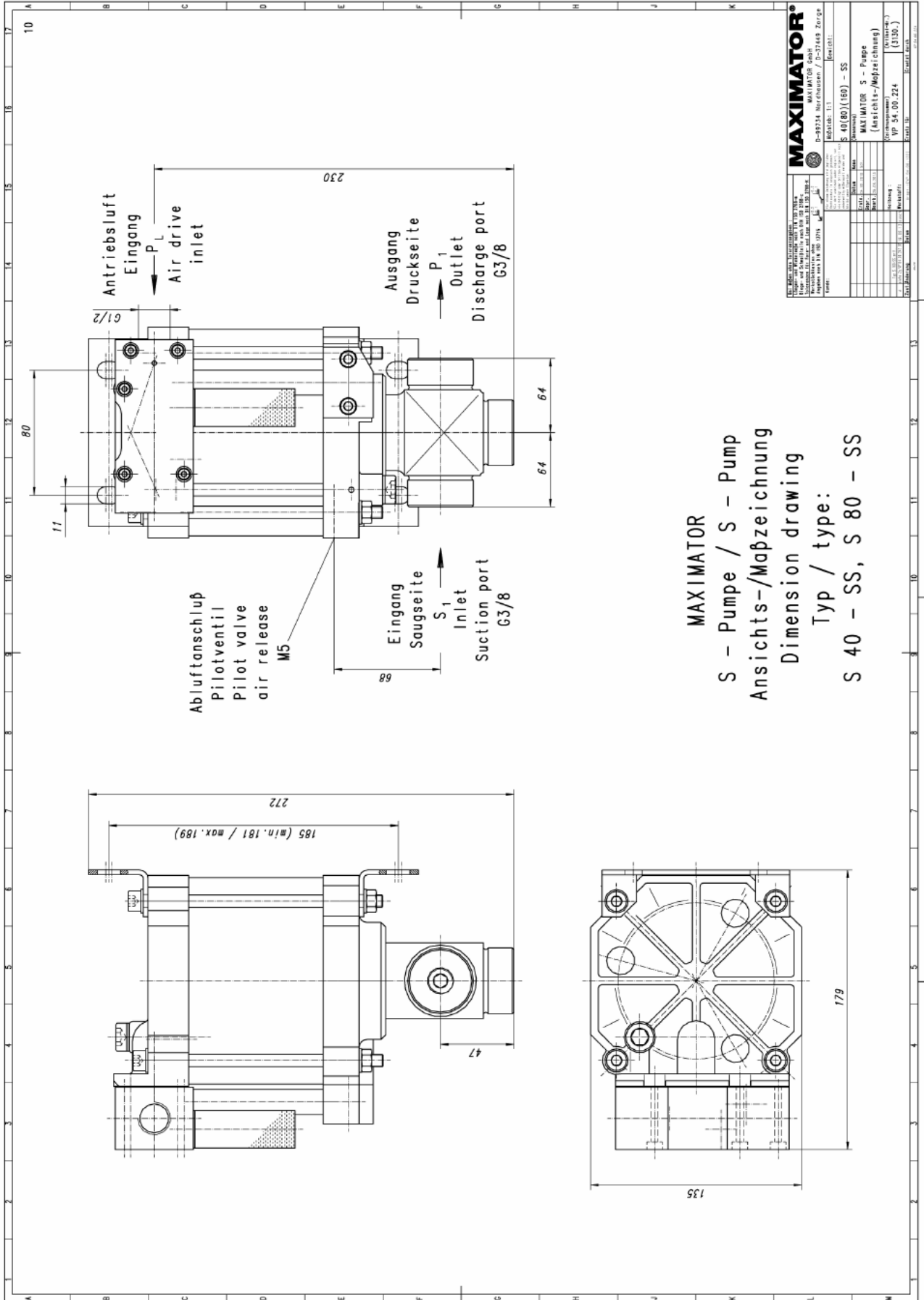
**Для получения дополнительной информации обратитесь к официальному представителю.** Техническая информация может быть изменена. Все условия продажи, включая ограничения нашей ответственности, распространяются на все проданные продукты и услуги.

# MAXIMATOR®

## Maximum Pressure.



Технология Высокого Давления • Испытательное  
Оборудование Гидравлика • Пневматика





Технология Высокого Давления • Испытательное  
Оборудование Гидравлика • Пневматика

### График производительности S 40 SS

Тестовая жидкость: Водно-масляная эмульсия са. 1 - 10 cst

