

MAXIMATOR®

Maximum Pressure.

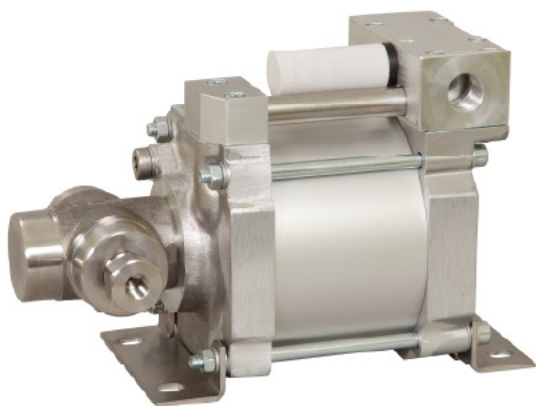


Технология Высокого Давления • Испытательное
Оборудование Гидравлика • Пневматика

Технические характеристики

S80 SS

» Для Воды



S80-SS
одинарного действия, один
поршень привода воздуха

Технические данные:

Давление пневмопривода:	1-10 bar
Расчетное Давление на Выходе пневмопривода при 10 бар :	800 bar
Коэффициент давления:	1:80
Рабочий объем / двойной ход	6,2 см ³

Подключения:

Вход:	3/8" BSP
Выход:	3/8" BSP
Пневматический привод:	1/2" BSP
Максимальная рабочая температура:	60°C
Вес нетто:	7 kg

Характеристики давления и расхода указаны на прилагаемом графике

Материалы конструкции:

Верхняя крышка:	Алюминий
Воздушный цилиндр:	Алюминий
Уплотнения:	UHMWPE, FKM
Корпус Насоса:	1.4313
Пистон ВД:	1.4112 (закаленный)

Размеры:

Высота:	272 mm
Глубина:	179 mm
Ширина:	135 mm

Доступные Аксессуары:

Блоки контроля воздуха с регулятором давления, фильтром, контрольным манометром и запорным вентилем:	S80-SS с C1.5
Чтобы защитить насос от чрезмерного давления на выходе или ограничить давление на выходе, на блоке управления воздухом в линии пневмопривода может быть установлен предохранительный клапан:	S80-SS с C1.5 / SVair (Требуемое давление на выходе должно быть указано.)

Для получения дополнительной информации обратитесь к официальному представителю. Техническая информация может быть изменена. Все условия продажи, включая ограничения нашей ответственности, распространяются на все проданные продукты и услуги.

MAXIMATOR®

Maximum Pressure.



Технология Высокого Давления • Испытательное
Оборудование Гидравлика • Пневматика

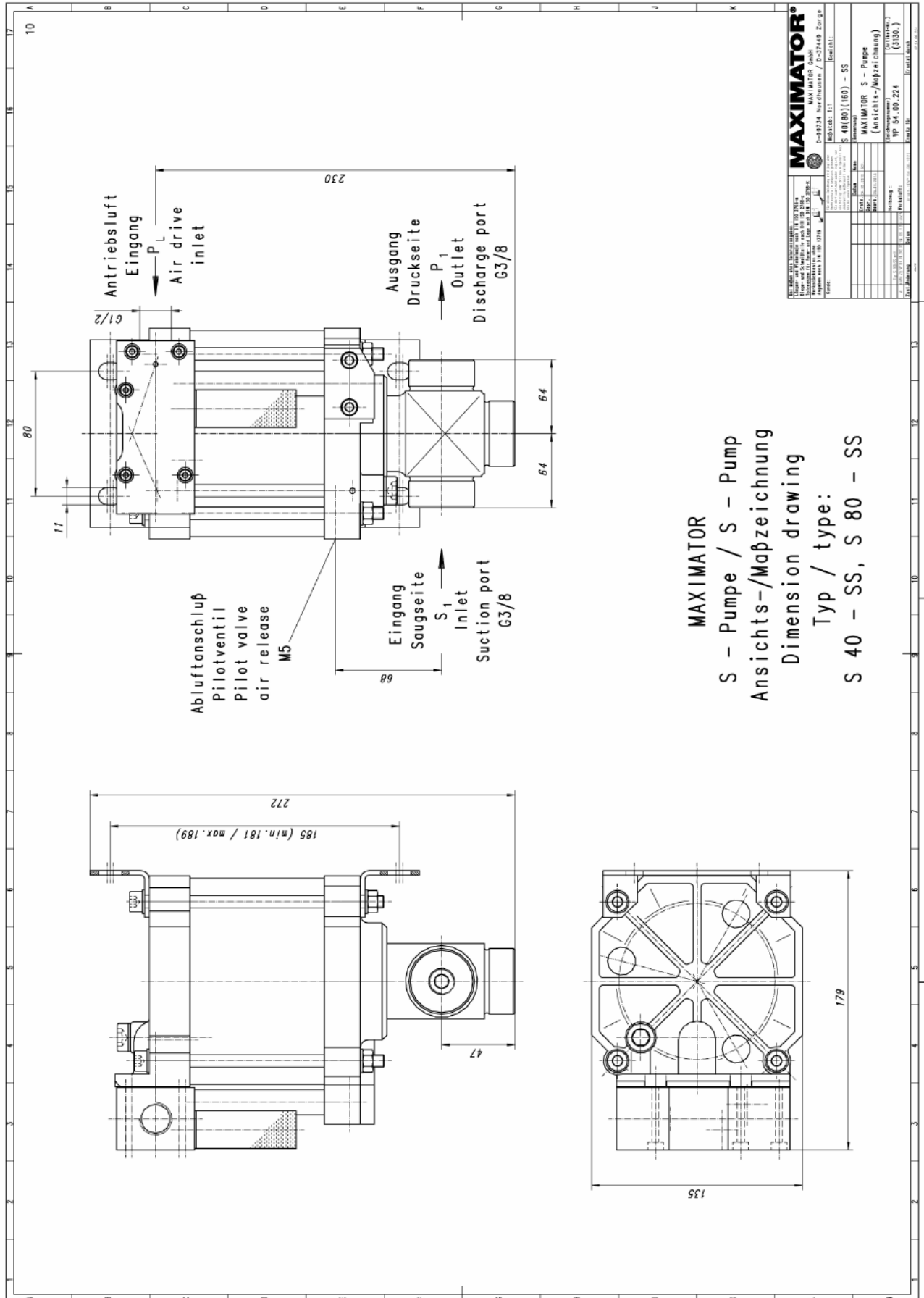


График производительности S 80 SS

Тестовая жидкость: Водно-масляная эмульсия са. 1 - 10 cst

