

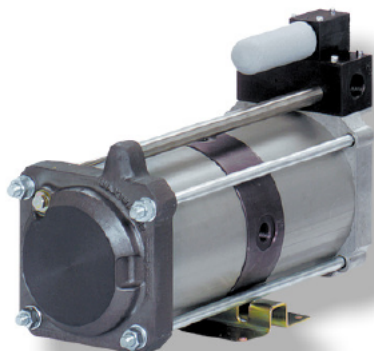
MAXIMATOR®

Maximum Pressure.



Технология Высокого Давления • Испытательное
Оборудование Гидравлика • Пневматика

Технические характеристики



Плюсы

- Прямое увеличение давления для одного применения
- Отсутствие потребления энергии воздушным усилителем при достижении выходного давления
- Нет электрического подключения, поэтому возможно применение во взрывоопасных зонах.

Материалы конструкции секции ВД:

Воздушный Усилитель GPLV 2

Технические данные:

Давление на входе:	от 1 до 10 бар
Давление на выходе:	от 2 до макс. 20 бар
Коэффициент давления:	1:2
Среднее:	Сжатый воздух, азот

Подключения:

Вход:	1/2" BSP
Выход:	1/2" BSP
Пневматический привод:	3/4" BSP
Максимальная рабочая температура	60°C
Вес нетто:	16.7 kg

Характеристики давления и расхода указаны на прилагаемом графике

Материал конструкции:	легкий металл соотв. нержавеющей стали
Динамические уплотнители	специальная износостойкая PTFE (Тефлон)
Аксессуары:	Блок Управления Воздухом C2, состоящий из фильтруемого регулятора давления, манометра, запорного клапана
Порт воздушного привода	1/2 BSP

Доступные Опции:

Комплексные Системы Усилителей: GPLV 2 / 3 liter / 16 bar

Состоит из:

- Воздушный усилитель GPLV2
 - Фильтр-регулятор с запорным вентилем.
 - Резервуар 40 литров, 16 бар
 - Предохранительный клапан 16 бар
 - Манометр на выходе 0-16 бар, диам. 50 мм
- Система поставляется полностью смонтированной, испытанной под давлением и готовой к подключению.
Код заказа: 3230.0349 / AP201.104.00

Другие доступные станции:

- | | |
|--------------------------|--------------------------------------|
| -GPLV2/40 Liter/ 20 bar: | Код заказа: 3230.0394 / AP201.104.01 |
| -GPLV2/ 3 Liter/ 16 bar: | Код заказа: 3230.0422 / AP201.119.00 |



Для получения дополнительной информации обратитесь к официальному представителю. Техническая информация может быть изменена. Все условия продажи, включая ограничения нашей ответственности, распространяются на все проданные продукты и услуги.

MAXIMATOR®

Maximum Pressure.



Технология Высокого Давления • Испытательное
Оборудование Гидравлика • Пневматика

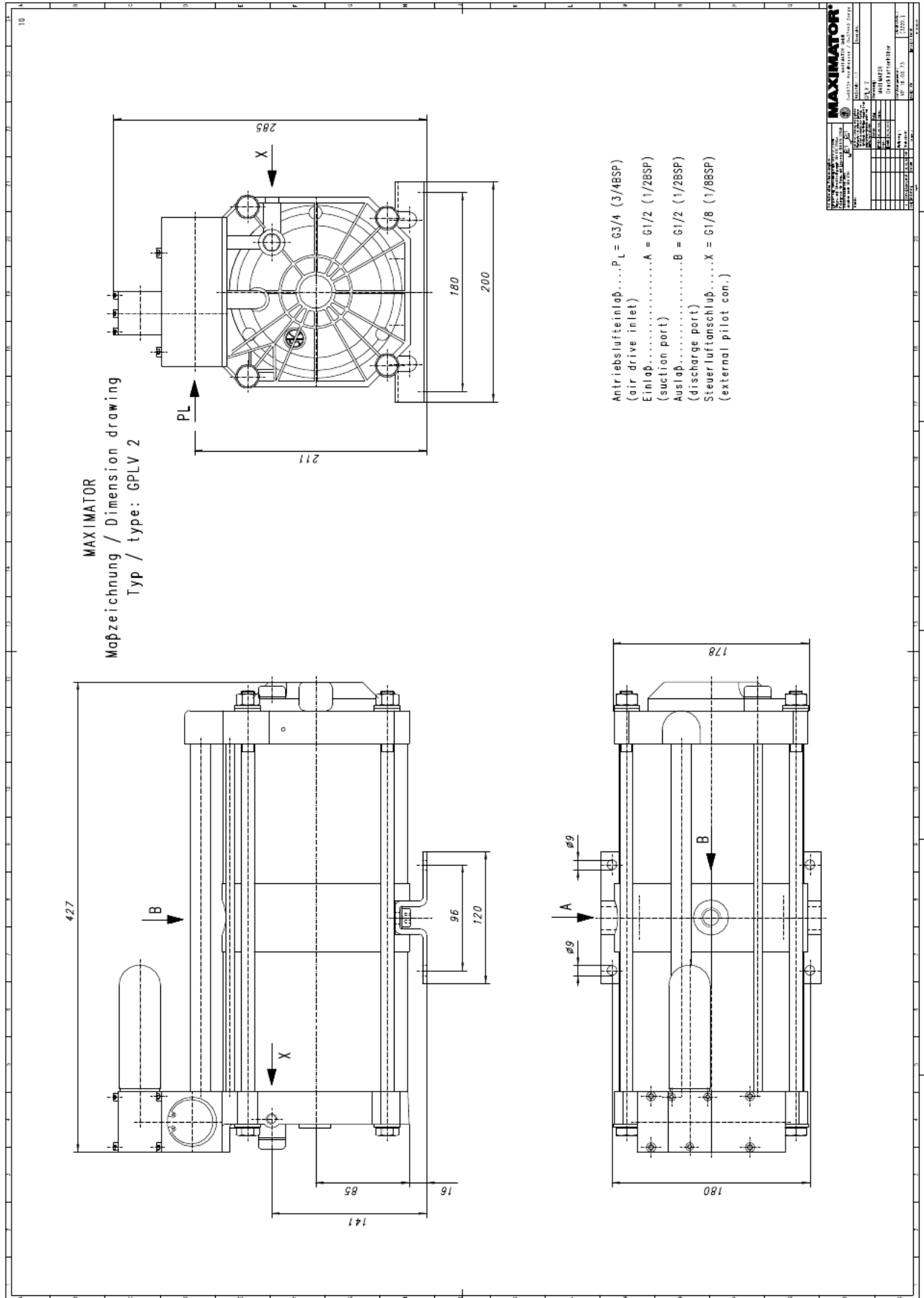


График производительности GPLV 2

Для потребности в воздухе сложите выходной поток и потребление воздуха.

