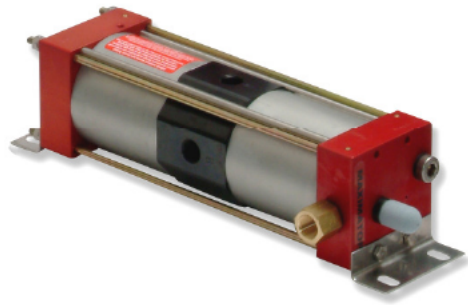


Технические характеристики



Плюсы

- Прямое увеличение давления для одного применения
- Отсутствие потребления энергии воздушным усилителем при достижении выходного давления
- Нет электрического подключения, поэтому возможно применение во взрывоопасных зонах.

Материалы конструкции секции ВД:

Воздушный Усилитель MPLV 2

Технические данные:

Давление на входе:	от 1 до 10 бар
Давление на выходе:	от 2 до макс. 20 бар
Коэффициент давления:	1:2
Среднее:	Сжатый воздух, азот

Подключения:

Вход:	3/8" BSP
Выход:	3/8" BSP
Пневматический привод:	3/8" BSP

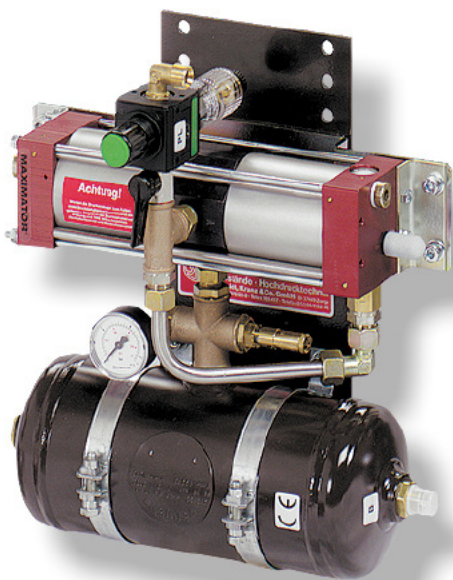
Максимальная рабочая температура 60°C

Вес нетто: 2.3 kg

Характеристики давления и расхода указаны на прилагаемом графике

Материал конструкции:	легкий металл соотв. нержавеющей стали
Динамические уплотнители:	специальная износостойкая PTFE (Тефлон)
Аксессуары:	Блок Управления Воздухом C2, состоящий из фильтруемого регулятора давления, манометра, запорного клапана
Порт воздушного привода:	1/4 BSP

Доступные Опции:



Комплексные Системы Усилителей: MPLV 2 / 3 liter / 16 bar

Состоит из:

- Воздушный усилитель MPLV2
- Фильтр-регулятор с запорным вентилем.
- Резервуар 3 литра, 16 бар
- Предохранительный клапан 16 бар
- Манометр на выходе 0-16 бар, диам. 50 мм

Система поставляется полностью смонтированной, испытанной под давлением и готовой к подключению.

Код заказа: 3230.0414 / AP201.034.00

Другие доступные станции:

-MPLV2/ 3 Liter/ 20 bar:

Код заказа: 3230.0577 / AP201.034.02

Для получения дополнительной информации обратитесь к официальному представителю. Техническая информация может быть изменена. Все условия продажи, включая ограничения нашей ответственности, распространяются на все проданные продукты и услуги.



Технология Высокого Давления • Испытательное
Оборудование Гидравлика • Пневматика

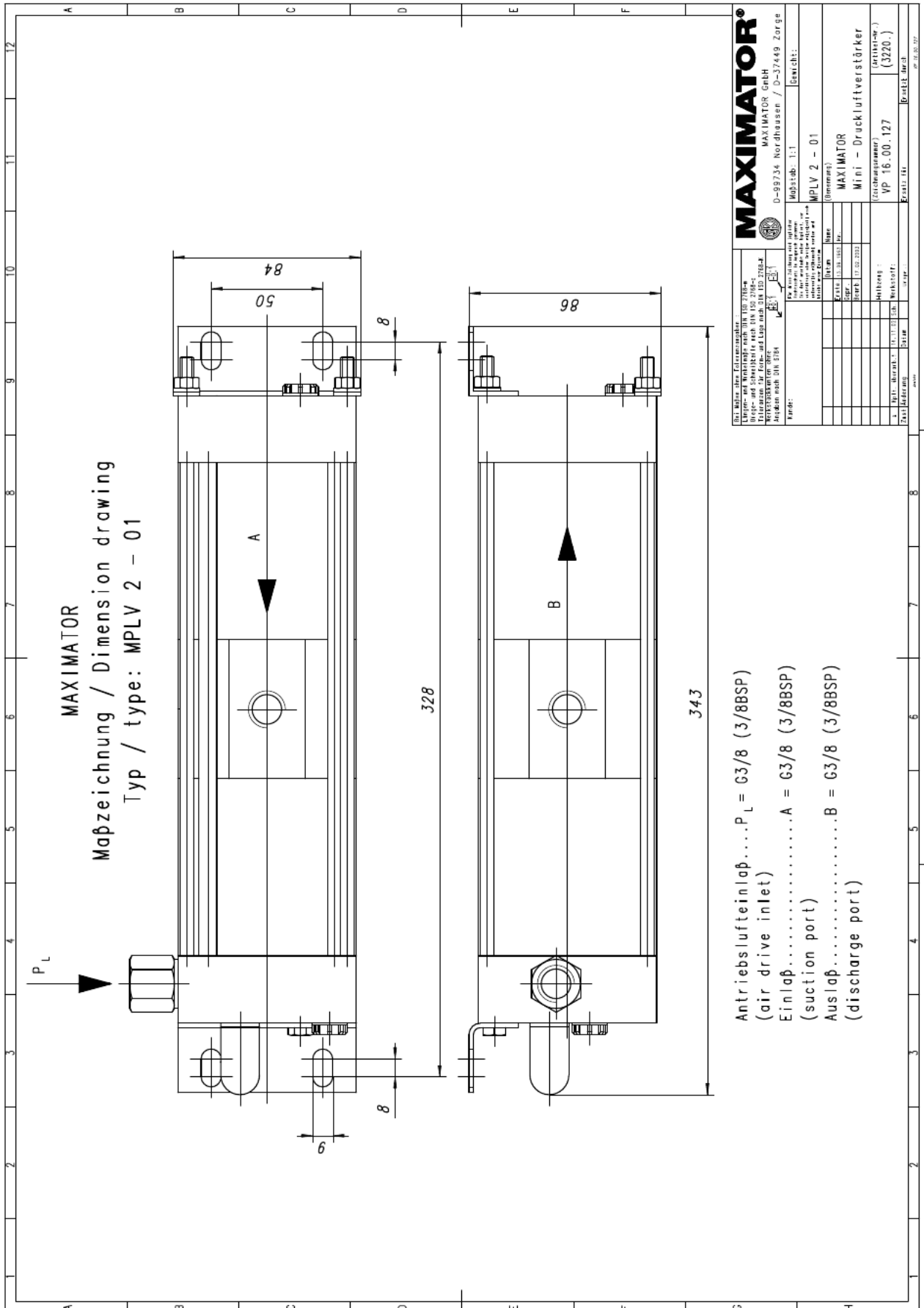
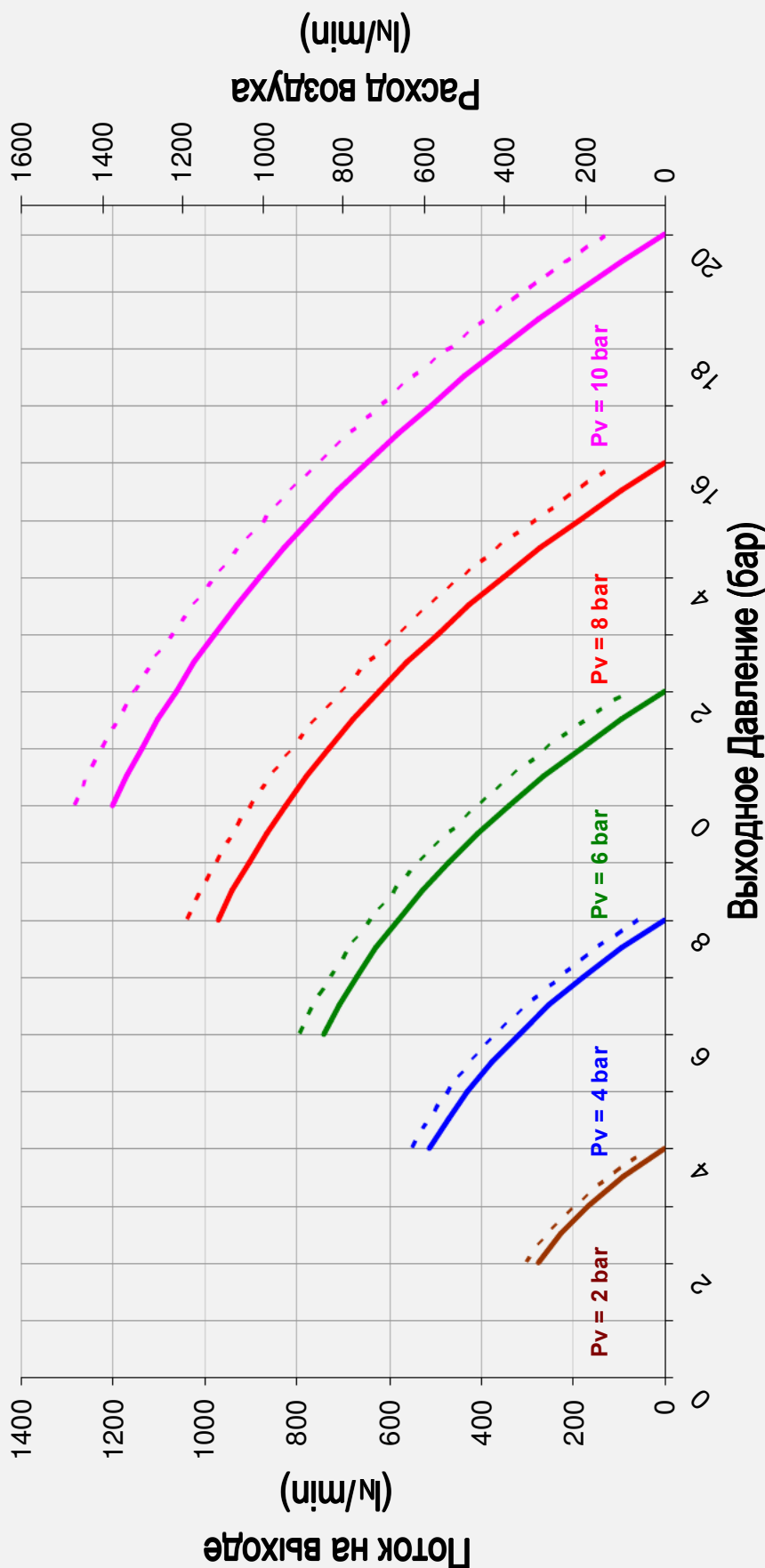


График производительности MPLV 2

Для потребности в воздухе сложите выходной поток и потребление воздуха.



- Поток на выходе при 2 бар
- Поток на выходе при 4 бар
- Поток на выходе при 6 бар
- Поток на выходе при 8 бар
- Поток на выходе при 10 бар
- - - Расход воздуха при 2 бар
- - - Расход воздуха при 4 бар
- - - Расход воздуха при 6 бар
- - - Расход воздуха при 8 бар
- - - Расход воздуха при 10 бар