

MAXIMATOR®

Maximum Pressure.

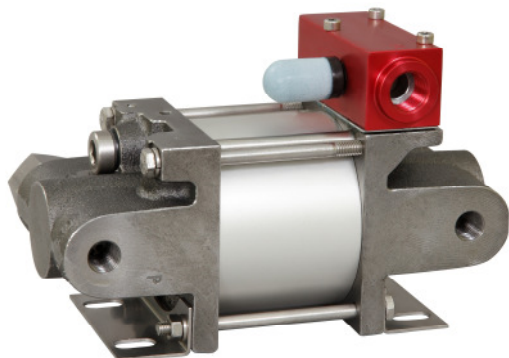


Технология Высокого Давления • Испытательное
Оборудование Гидравлика • Пневматика



MO72D

» Для Масел



MO72D

двойного действия, один
поршень привода воздуха
(Стандарт = Вход Сбоку)

Технические данные:

Давление пневмопривода: 1-10 bar

Расчетное Давление на Выходе
пневмопривода при 10 бар: 860 bar

Коэффициент давления: 1:86

Рабочий объем / двойной ход: 3.0 cm³

Подключения:

Вход: 3/8 BSP

Выход: 1/4 BSP

Пневматический привод: 3/8 BSP

Максимальная рабочая температура: 60°C

Вес нетто: 4.5 kg

Характеристики давления и расхода указаны на прилагаемом графике

Материалы конструкции:

Верхняя крышка: Алюминий

Воздушный цилиндр: Алюминий

Уплотнения: Полиуретан, NBR

Корпус Насоса: GGG50

Пистон: 1.4112 (закаленный)

Размеры:

Высота: 228 mm

Глубина: 102 mm

Ширина: 80 mm

Доступные Опции:

Специальные входные и выходные
порты, например, NPT MO72D-NPT

Материал уплотнителя для работы со специальными жидкостями по запросу.

Доступные Аксессуары:

Блоки контроля воздуха с регулятором давления, фильтром, контрольным манометром
и запорным вентилем: MO72D с C1

Чтобы защитить насос от чрезмерного давления на выходе или ограничить давление на
выходе, на блоке управления воздухом в линии пневмопривода может быть установлен
предохранительный клапан: MO72D с C1 / SVair
(Требуемое давление на
выходе должно быть указано.)

Для получения дополнительной информации обратитесь к официальному представителю. Техническая информация может быть изменена. Все условия продажи, включая ограничения нашей ответственности, распространяются на все проданные продукты и услуги.

График производительности M(0) 72 D

Тестовая жидкость: Водно-масляная эмульсия са. 1 - 10 cst

