

MAXIMATOR®

Maximum Pressure.



Технология Высокого Давления • Испытательное
Оборудование Гидравлика • Пневматика

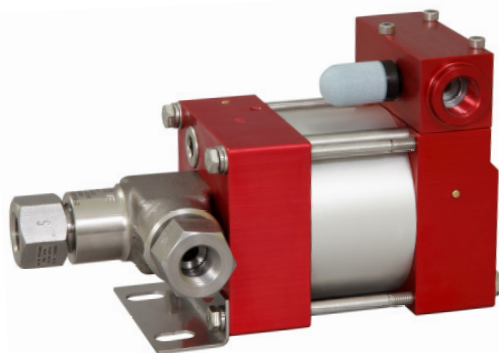
Технические характеристики

M189 (L)

» Для Масел

M189 (L) VE

» Для Воды



M189 (L)
одинарного действия, один
поршень привода
(Стандарт = Вход Снизу)

Технические данные:

Давление пневмопривода: 1-10 bar

Расчетное Давление на Выходе
пневмопривода при 10 бар /145 psi: 2,200 bar

Коэффициент давления: 1:220

Рабочий объем / двойной ход: 0.6 см³

Подключения:

Вход: Стандарт: Вход Снизу 3/4 BSP

Выход: 3/8 BSP

Пневматический привод: 3/8 BSP

Максимальная рабочая температура: 60°C

Вес нетто: 2.8 kg

Характеристики давления и расхода указаны на прилагаемом графике

Смачиваемые материалы конструкции:

Уплотнения: M189(L): Полиуретан, NBR

M189(L)VE: UHMWPE, FKM

Корпус Насоса: 1.4305

Пистон: 1.4112 (закаленный)

Арматура: 1.4104

Размеры:

Высота: 195 mm

Глубина: 104 mm

Ширина: 112 mm

Доступные Опции:

Материал уплотнителя для масел: M189(L)

Материал уплотнителя для воды: M189(L)VE

Боковой вход M189(L)S/ M189(L)VES

Ручной рычаг / Пружинный возврат M189-HL
(доступно только с пакетом уплотнителя
Полиуретан, NBR)

Модификация внешнего пилотного порта M189(L)-DIR

Специальные входные и выходные порты, M189(L)-NPT
например, NPT M189(L)VE-NPT

Материал уплотнителя для работы со специальными жидкостями по запросу.

Доступные Аксессуары:

Блоки управления подачей воздуха для серии М с регулятором давления, фильтром,
контрольным манометром и запорным клапаном: M189(L) с C1

Чтобы защитить насос от чрезмерного давления на выходе или ограничить давление на выходе,
на блоке управления воздухом в линии пневмопривода может быть установлен
предохранительный клапан: M189(L) с C1/SVair
(Требуемое давление на
выходе должно быть указано.)

Для получения дополнительной информации обратитесь к официальному представителю. Техническая информация может быть изменена. Все условия продажи, включая ограничения нашей ответственности, распространяются на все проданные продукты и услуги.

MAXIMATOR®

Maximum Pressure.



Технология Высокого Давления • Испытательное
Оборудование Гидравлика • Пневматика

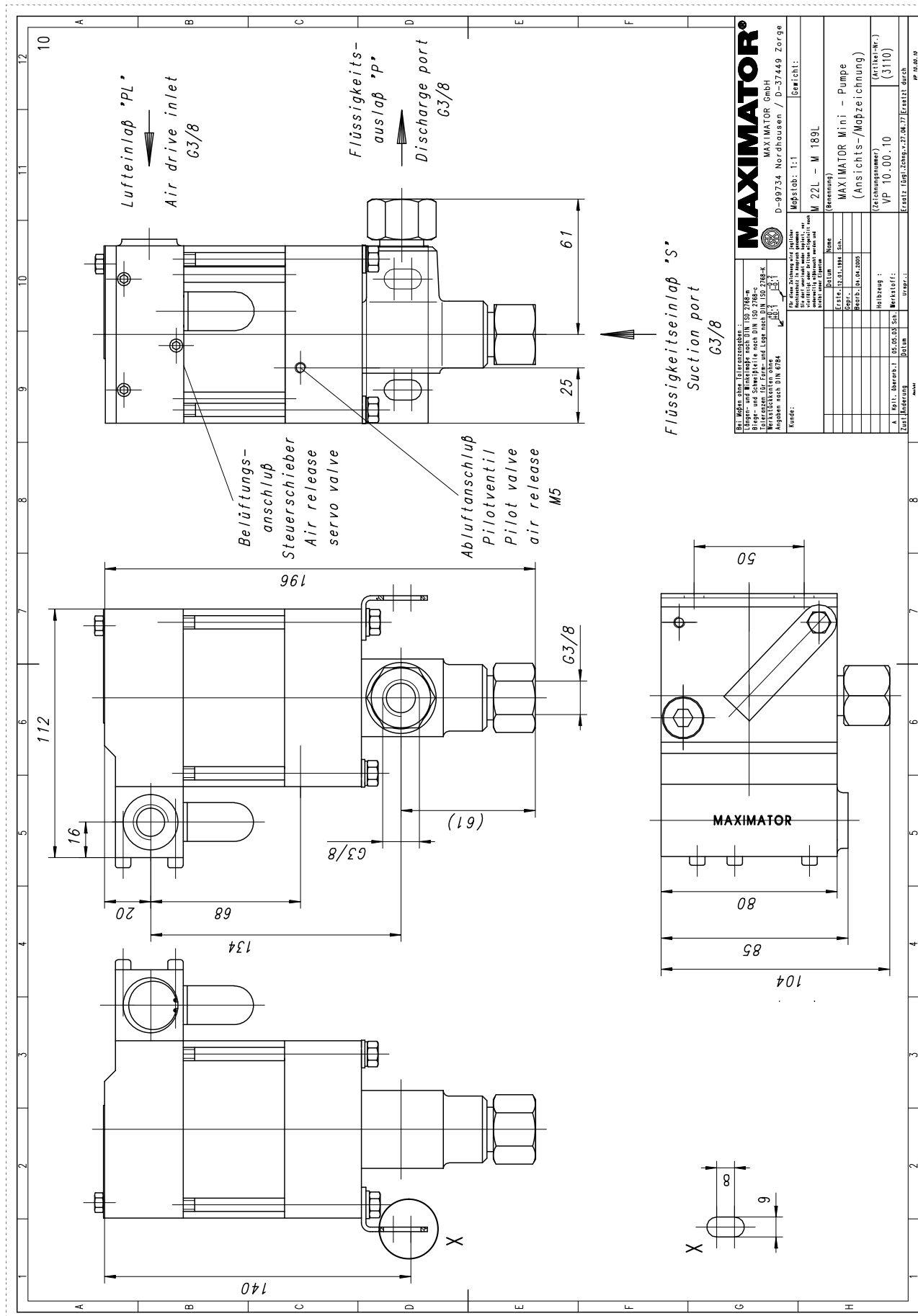


График производительности M (O) 189

Тестовая жидкость: Водно-масляная эмульсия са. 1 - 10 cst

