

MAXIMATOR®

Maximum Pressure.



Технология Высокого Давления • Испытательное
Оборудование Гидравлика • Пневматика

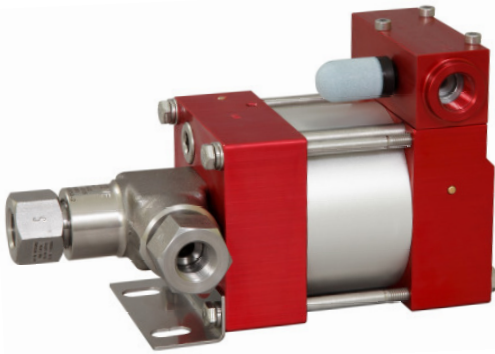
Технические характеристики

M22 (L)

» Для Масел

M22 (L) VE

» Для Воды



M22 (L)
одинарного действия, один
поршень привода
(Стандарт = Вход Снизу)

Технические данные:

Давление пневмопривода: 1-10 bar

Расчетное Давление на Выходе
пневмопривода при 10 бар 280 bar

Коэффициент давления: 1:28

Рабочий объем / двойной ход: 4.6 см³

Подключения:

Вход: Стандарт: Вход Снизу 3/8 BSP

Выход: 3/8 BSP

Пневматический привод: 3/8 BSP

Максимальная рабочая температура: 60°C

Вес нетто: 2.8 kg

Характеристики давления и расхода указаны на прилагаемом графике

Смачиваемые материалы конструкции:

Пакет уплотнителя: M22(L): Полиуретан, NBR

M22(L)VE: UHMWPE, FKM

Корпус Насоса: 1.4305

Пистон: 1.4112 (закаленный)

Арматура: 1.4104

Размеры:

Высота: 195 mm

Глубина: 104 mm

Ширина: 112 mm

Доступные Опции:

Материал уплотнителя для масел: M22(L)

Материал уплотнителя для воды: M22(L)VE

Боковой вход M22(L)S/ M22(L)VES

Ручной рычаг / Пружинный возврат M22-HL
(доступно только с пакетом уплотнителя
Полиуретан, NBR)

Модификация внешнего пилотного порта M22(L)-DIR

Специальные входные и выходные порты, M22(L)-NPT
например, NPT M22(L)VE-NPT

Материал уплотнителя для работы со специальными жидкостями по запросу.

Доступные Аксессуары:

Блоки управления подачей воздуха для серии M с регулятором давления, фильтром,
контрольным манометром и запорным клапаном: M22(L) с C1

Чтобы защитить насос от чрезмерного давления на выходе или ограничить давление на выходе,
на блоке управления воздухом в линии пневмопривода может быть установлен
предохранительный клапан: M22(L) с C1/SVair
(Требуемое давление на
выходе должно быть указано.)

Для получения дополнительной информации обратитесь к официальному представителю. Техническая информация может быть изменена. Все
условия продажи, включая ограничения нашей ответственности, распространяются на все проданные продукты и услуги.

MAXIMATOR®

Maximum Pressure.



Технология Высокого Давления • Испытательное
Оборудование Гидравлика • Пневматика

MAXIMATOR®
MAXIMATOR GmbH
D-99734 Nordhausen / D-37449 Zörge

Meßtisch: 1:1
Gewicht: M 22L - M 189L

Ausführung		Material	
Best.-Nr.	Zeich.-Nr.	Best.-Nr.	Zeich.-Nr.
A 901.000.01	05.05.08.03	Best.-Nr.	Zeich.-Nr.
Zust. / Änderung			
1			

Für alle Zeichnungen für
 die Ausführung der Zeichnung,
 die nicht mit dem Zeichner,
 dem Kunden oder dem Lieferanten
 vereinbart wurde, sind die
 oben genannten Abmessungen
 maßgebend.

Erst- und Zweitanschalt-
 (Lebensdauer)
 MAXIMATOR Mini - Pumpe
 (Ansichts-/Maßzeichnung)

(Zust.-/Zeich.-Nr.)
 VP 10-00-10 (3110)

Erst- / Erg.-Zeich.-/Erst-/Erst.- durch
 10-00-10 10-00-10
 10-00-10 10-00-10

График производительности M (O)(SF) 22

Тестовая жидкость: Водно-масляная эмульсия са. 1 - 10 cst

