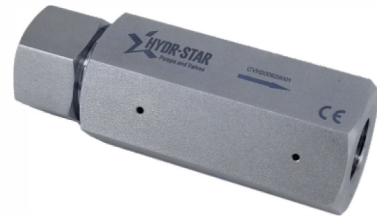
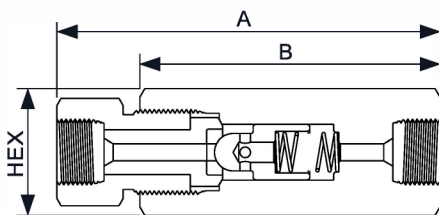


Характеристики

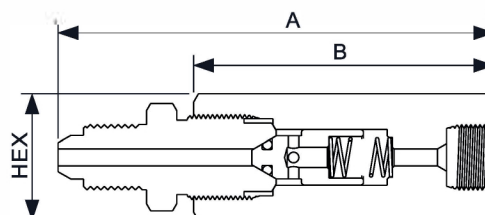
- ★ Используется нержавеющая сталь 316 или другие сплавы, для работы с водородом при высоком давлении
- ★ Герметичность осуществляется с помощью полимерного пластика, подходящего для работы с водородом
- ★ Максимальное рабочее давление 1380 bar
- ★ Рабочая температура варьируется от -40°C до 90°C
- ★ Конструкция с большим отверстием обеспечивает высокий расход и низкий перепад давления
- ★ Сменное седло клапана продлевает срок службы всего клапана



Шаровое уплотнение



Мягкое уплотнение



Раб. давление	Размер	Отверстие mm(in)	Код заказа			
			Soft sealing female-female	Soft sealing male-female	Ball sealing female-female	Ball sealing male-female
1035 bar	1/4"	3.20(0.13)	CV15FN4-H2	CV15MN4FN4-H2	CV15FN4-BH2	CV15MN4FN4-BH2
	3/8"	5.60(0.22)	CV15FN6-H2	CV15MN6FN6-H2	CV15FN6-BH2	CV15MN6FN6-BH2
	1/2"	7.90(0.31)	CV15FN8-H2	CV15MN8FN8-H2	CV15FN8-BH2	CV15MN8FN8-BH2
1380 bar	1/4"	3.20(0.13)	CV20MF4-H2	CV20MM4MF4-H2	CV20MF4-BH2	CV20MM4MF4-BH2
	3/8"	5.60(0.22)	CV20MF6-H2	CV20MM6MF6-H2	CV20MF6-BH2	CV20MM6MF6-BH2
	9/16"	7.90(0.31)	CV20MF9-H2	CV20MM9MF9-H2	CV20MF9-BH2	CV20MM9MF9-BH2
	3/4"	11.10(0.44)	CV20MF12-H2	CV20MM12MF12-H2	CV20MF12-BH2	CV20MM12MF12-BH2
	1"	14.30(0.56)	CV20MF16-H2	CV20MM16MF16-H2	CV20MF16-BH2	CV20MM16MF16-BH2

Размеры

Код заказа		mm(in.)		
		A	B	Шестигранник
CV15FN4-H2	CV15FN4-BH2	80.77(3.18)	65.02(2.56)	20.64(0.81)
CV15FN6-H2	CV15FN6-BH2	90.42(3.56)	76.20(3.00)	25.40(1.00)
CV15FN8-H2	CV15FN8-BH2	106.17(4.18)	88.90(3.50)	34.93(1.38)
CV20MF4-H2	CV20MF4-BH2	74.68(2.94)	63.50(2.50)	20.64(0.81)
CV20MF6-H2	CV20MF6-BH2	79.25(3.12)	66.55(2.62)	25.40(1.00)
CV20MF9-H2	CV20MF9-BH2	106.17(4.18)	88.90(3.50)	34.93(1.38)
CV20MF12-H2	CV20MF12-BH2	139.70(5.50)	120.65(4.75)	44.45(1.75)
CV20MF16-H2	CV20MF16-BH2	168.40(6.63)	146.05(5.75)	53.85(2.12)
CV15MN4FN4-H2	CV15MN4FN4-BH2	90.02(3.54)	65.02(2.56)	20.64(0.81)
CV15MN6FN6-H2	CV15MN6FN6-BH2	104.20(4.10)	76.20(3.00)	25.40(1.00)
CV15MN8FN8-H2	CV15MN8FN8-BH2	121.90(4.80)	88.90(3.50)	34.93(1.38)
CV20MM4MF4-H2	CV20MM4MF4-BH2	97.50(3.84)	63.50(2.50)	20.64(0.81)
CV20MM6MF6-H2	CV20MM6MF6-BH2	103.55(4.08)	66.55(2.62)	25.40(1.00)
CV20MM9MF9-H2	CV20MM9MF9-BH2	131.90(5.19)	88.90(3.50)	34.93(1.38)
CV20MM12MF12-H2	CV20MM12MF12-BH2	169.65(6.68)	120.65(4.75)	44.45(1.75)
CV20MM16MF16-H2	CV20MM16MF16-BH2	212.05(8.35)	146.05(5.75)	53.85(2.12)

1. FN означает соединение с внутренней резьбой NPT, MF означает соединение среднего давления с внутренней резьбой 1380 bar, размер соединения указан на сайте HYDR-STAR: www.hydr-star.ru
2. Перечисленные коды заказа являются стандартными, другие размеры, материалы и типы доступны по запросу, для особых требований, пожалуйста, свяжитесь с нами.