

# Клапаны с пневматическим приводом

» Давление до 15,200 psi (1,050 бар)



Информация для заказа  
Типовой каталожный номер:  
15V4M071-H2-3MNC

## Компактные клапаны H<sub>2</sub> с пневмоприводом

- Медленные процессы заполнения для компактных АЗС
- Водородная заправка двухколесного транспорта
- Сброс давления в заправочных шлангах дозатора

15 V Серия	4M Размер трубы	07 Тип штока	1 Исполнение корпуса	Конфигурация
15 V	4M - 1/4"	07 - шток VEE	1 - Двух-ходовой прямой	3MNC = Компактный пневматический привод нормально закрытый
15 200 psi (1 050 бар)				3MNO = Компактный пневматический привод нормально открытый

### Технические характеристики и размеры

#### Технические характеристики

Рабочая температура: -40°C / +85°C  
Давление привода: 58 psi-116 psi (4-8 bar)  
Рабочее давление: 15,200 psi (1,050 bar)

#### Материалы

Корпус клапана: 1.4404 (SST 316L)  
Шток клапана: 1.4980  
Уплотнение: UHMWPE

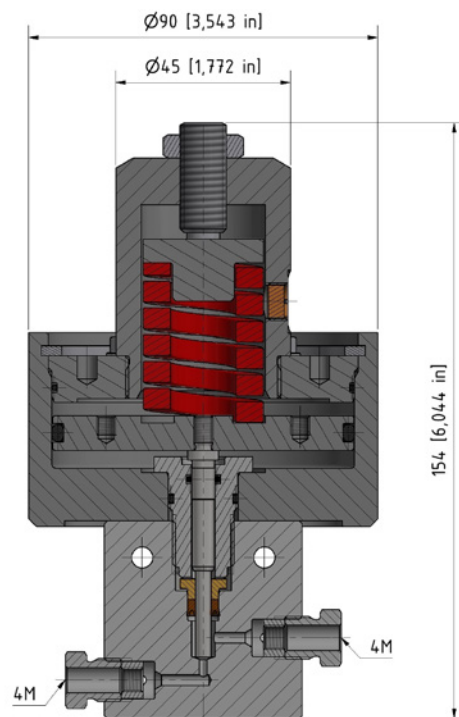
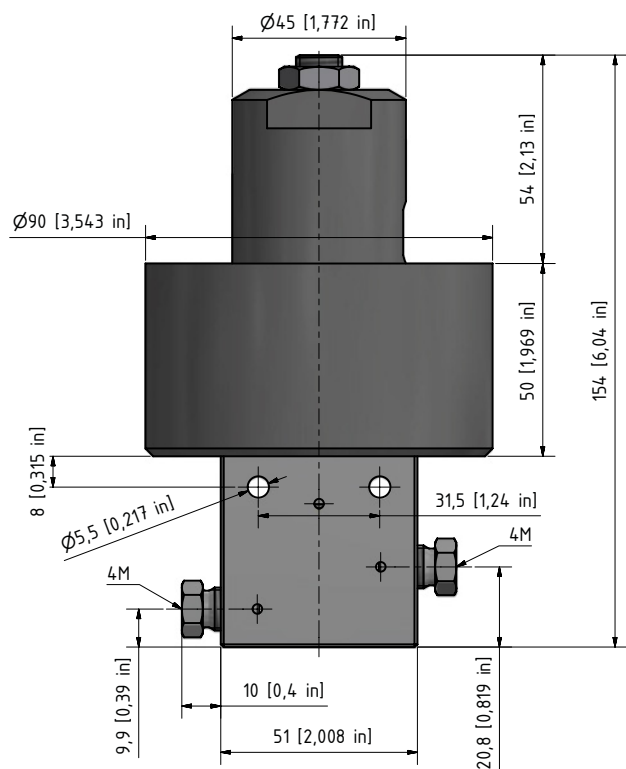
#### Размеры

Высота: Нормально-закрытый: 6.04 in. (154 mm)  
Нормально-открытый: 3.917 in. (99.5 mm)  
Диаметр: 3.543 in. (90 mm)  
Отверстие: 2.0 mm

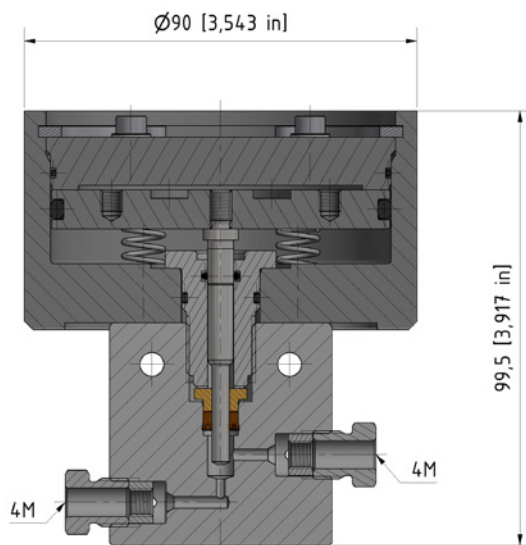
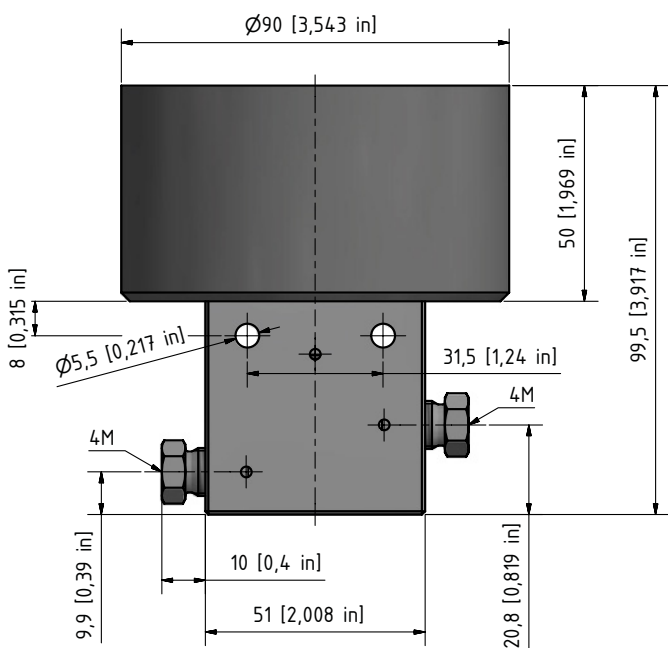


Клапаны маркируются знаком EX и соответствуют конструктивной безопасности IIC группы II категории 2G по взрывобезопасности.

### 15V4M071-H2-3MNC



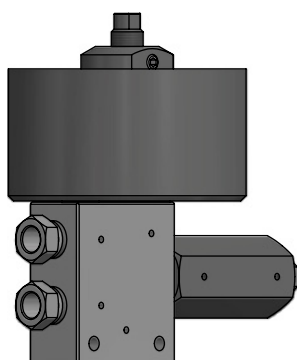
### 15V4M071-H2-3MNO



# Клапаны с пневматическим приводом

» Давление до 15,200 psi (1,050 бар)

Информация для заказа  
Типовой каталожный номер:  
15V6M-H2-AS-CC4M-3MNO



4-ходовые пневматические клапаны H<sub>2</sub> для диспенсера с регулируемым ходом и обратным клапаном

Манифольды клапанов H<sub>2</sub> с пневматическим приводом

- Сброс давления в заправочных шлангах диспенсера
- Регулируемое отверстие для ограничения уровня шума
- Компактная конструкция с интегрированным множеством функций

15 V Серия	6M Размер трубы	AS Тип штока	Исполнение корпуса	Конфигурация
15 V	6M – 3/8"	AS – Vee шток с регулируемым ходом	4-ходовой клапан	3MNO = Компактный пневмопривод нормально открытый

## Характеристики

- Компактная конструкция для обеспечения высокой герметичности
- Возможность подключения к заправочному шлангу диспенсера
- Двойное отверстие на левой стенке исключает необходимость использования тройников
- Нормально открытый клапан для сброса давления после наполнения
- Нижнее отверстие для установки дополнительного предохранительного клапана или разрывной мембраны
- Регулируемое отверстие для ограничения шума при сбросе давления
- Конусный обратный клапан на выходе для исключения засорения вентиляционной линии
- Низкий износ благодаря оптимальному выбору материалов

## Технические характеристики и размеры

### Технические характеристики

Рабочая температура:	-40°C / +85°C
Давление привода:	58 psi-116 psi (4-8 bar)
Рабочее давление:	15,200 psi (1,050 bar)

### Материалы

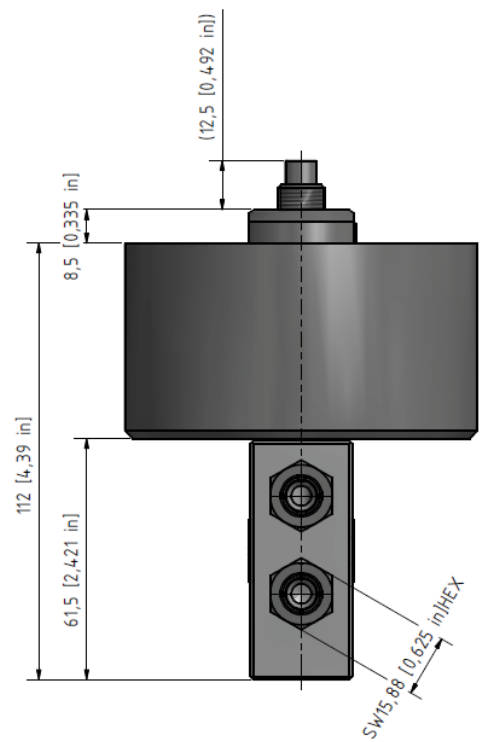
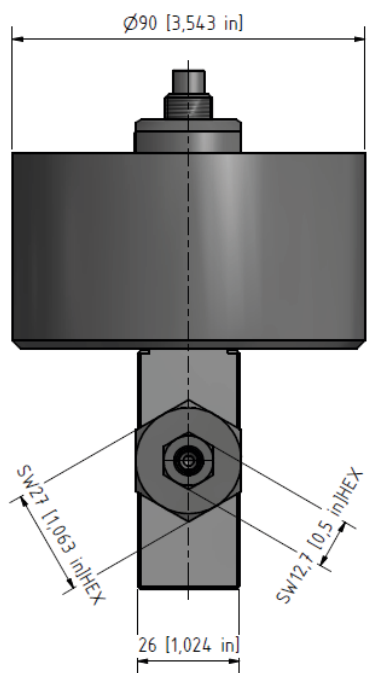
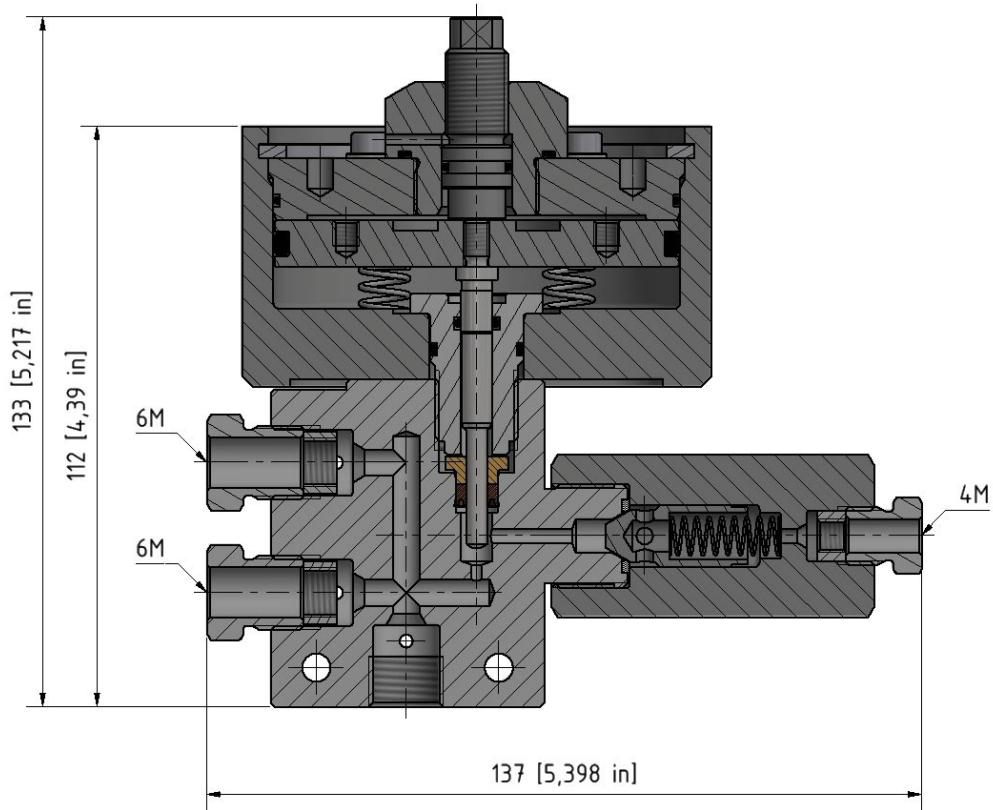
Корпус клапана:	1.4404 (SST 316L)
Шток клапана:	1.4980
Упл. игольчатого клапана:	UHMWPE
Упл. обратного клапана:	PEEK

### Размеры

Высота:	5.217 in. (133 mm)
Вес нетто:	2.9 kg
Диаметр:	3.543 in. (90 mm)
Отверстие:	2.0 mm
Привод:	3MNO



Клапаны маркируются знаком EX и соответствуют конструктивной безопасности IIC группы II категории 2G по взрывобезопасности.



# Клапаны с пневматическим приводом

» Давление до 15,200 psi (1,050 бар)

Информация для заказа  
Типовой каталожный номер:  
15V4M071-H2-5MNC



## Клапаны с пневматическим приводом H<sub>2</sub>

- Стандартный тип водородных заправочных станций для легковых автомобилей
- Используется для отсечения на компрессоре, распределения на газохранилищах
- Функция отключения заправочного шланга диспенсера

15 V Серия	4M Размер трубы	07 Тип штока	1 Исполнение корпуса	Конфигурация
15 V	4M – 1/4"	07 – VEE шток	1 – 2-ходовой прямой	5MNC = пневмопривод нормально закрытый
	6M – 3/8"		2 – 2-ходовой угловой	5MNO = пневмопривод нормально открытый
				B = Для холодного применения (-73°)

## Технические характеристики и размеры

### Технические характеристики

Рабочая температура: -40°C / +85°C (-73°C / +85°C \*)  
Давление привода: 73 psi-145 psi (5-10 bar)  
Рабочее давление: 15,200 psi (1,050 bar)

### Материалы

Корпус клапана: 1.4404 (SST 316L)  
Шток клапана: 1.4980  
Уплотнение: UHMWPE

### Размеры

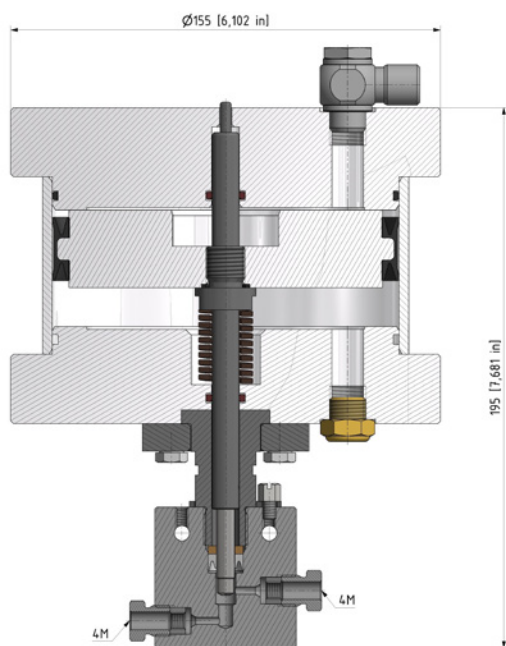
Высота: 195 mm (245 mm \*)  
Вес нетто: 5.6 kg  
Диаметр: 155 mm  
Отверстие: 4M: 2.7 mm  
6M: 5.1 mm

\* B-Тип с удлиненным штуцером для низкотемпературных применений

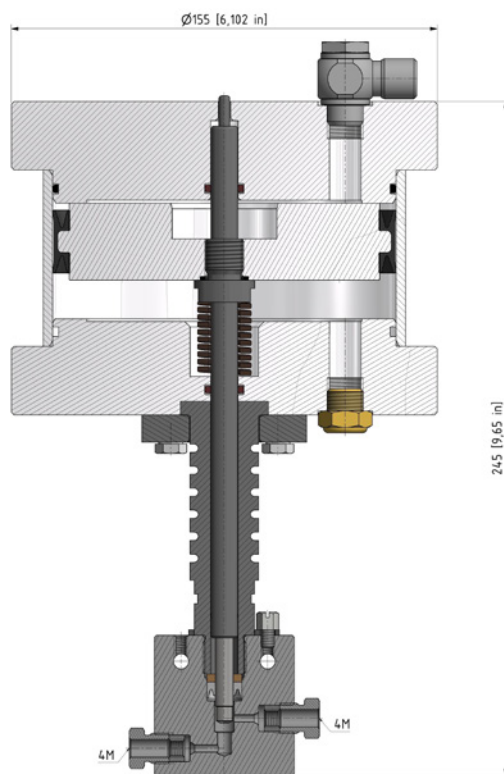


Клапаны маркируются знаком EX и соответствуют конструктивной безопасности IIC группы II категории 2G по взрывобезопасности.

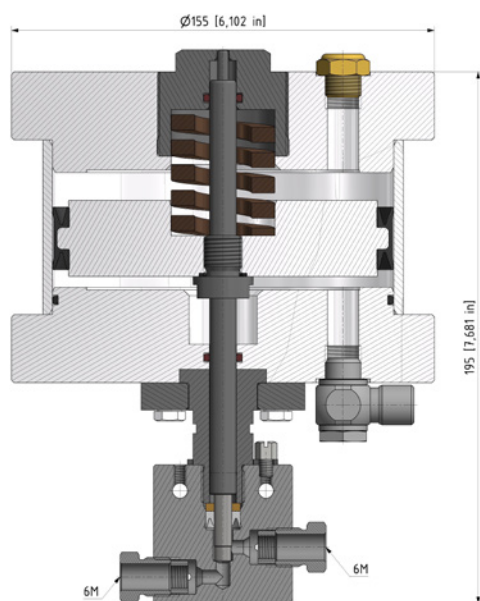
15V4M071-H2-5MNO



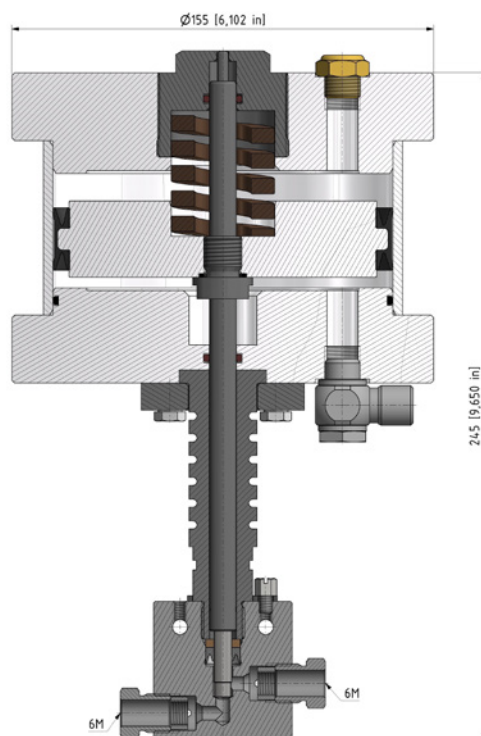
15V4M071-B-H2-5MNO



15V6M071-H2-5MNC



15V6M071-B-H2-5MNC



# Клапаны с пневматическим приводом

» Давление до 15,200 psi (1,050 бар)

Информация для заказа  
Типовой каталожный номер:  
15V9M071-H2-8MNC



## Клапаны с пневматическим приводом H<sub>2</sub>

### Клапаны высокого расхода с пневматическим приводом

- Стандартный тип водородных заправочных станций для автобусов, грузовых автомобилей и поездов
- Используется для отсечения на компрессоре, распределения на газохранилищах
- Функция отключения заправочного шланга диспенсера

15 V Серия	9M Размер трубы	07 Тип штока	1 Исполнение корпуса	Конфигурация
15 V	9M – 9/16"	07 – VEE stem	1 – 2-ходовой прямой	8MNC = Пневмопривод нормально закрытый
			2 – 2-ходовой угловой	

## Технические характеристики и размеры

### Технические характеристики

Рабочая температура: -40°C / +85°C  
Давление привода: 73 psi-145 psi (5-10 bar)  
Рабочее давление: 15,200 psi (1,050 bar)

### Материалы

Корпус клапана: 1.4404 (SST 316L)  
Шток клапана: 1.4980  
Уплотнение: UHMWPE

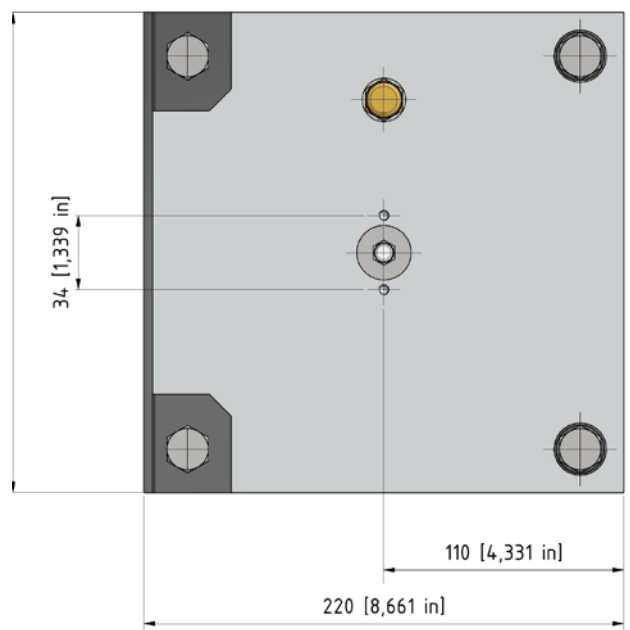
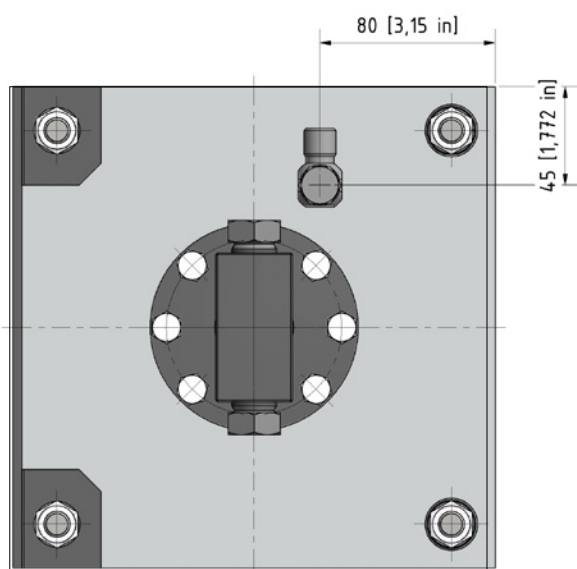
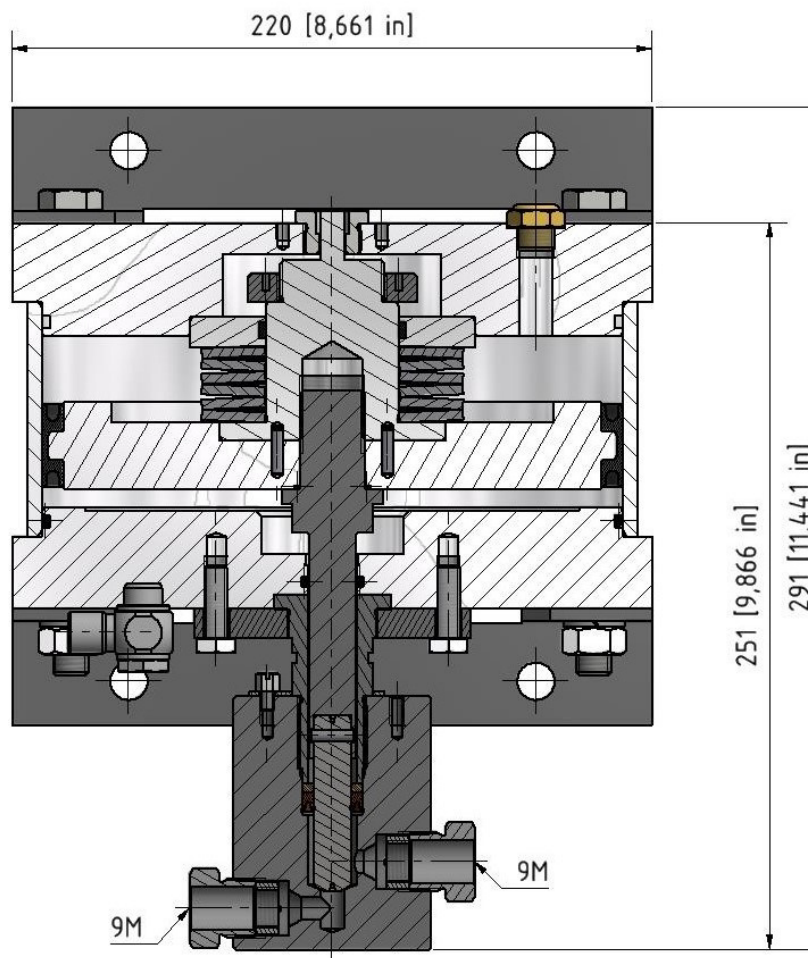
### Размеры

Высота: 291 mm  
Вес нетто: 16.8 kg  
Ширина: 220 mm x 220 mm  
Отверстие: 7.8 mm  
Привод: 8MNC



Клапаны маркируются знаком EX и соответствуют конструктивной безопасности IIC группы II категории 2G по взрывобезопасности.







# Air Actuated Valves

» Pressures to 15,200 psi (1,050 bar)



Ordering Information  
Typical catalog number:  
15V12M071-H2-8MNC

## Air Actuated H<sub>2</sub> Valves

### Air Actuated High Flow Valves

- Standard type for hydrogen refilling stations for busses, trucks and trains
- Use for shut-off at compressor, distribution at gas storage banks
- Shut-off function for dispenser filling hose

15 V Valve Series	12M O.D. Tube Size	07 Stem Type	1 Body Pattern	Configuration
15 V	12M – 3/4"	07 – VEE stem	1 – two-way straight	8MNC = Air-drive normally closed
			2 – two-way angle	

## Technical Data and Dimensions

### Technical Data

Operating temperature: -40°C / +85°C  
Drive pressure: 102 psi-145 psi (7-10 bar)  
Operating pressure: 15,200 psi (1,050 bar)

### Materials

Valve body: 1.4404 (SST 316L)  
Valve stem: 1.4980  
Seal: UHMWPE

### Dimensions

Height: 357 mm  
Net weight: 24.4 kg  
Width: 220 mm x 220 mm  
Orifice: 11.1 mm  
Actuator: 8MNC



The valves are marked with an EX sign and are in conformity to Group II Category 2G Explosion group IIC constructive safety.

