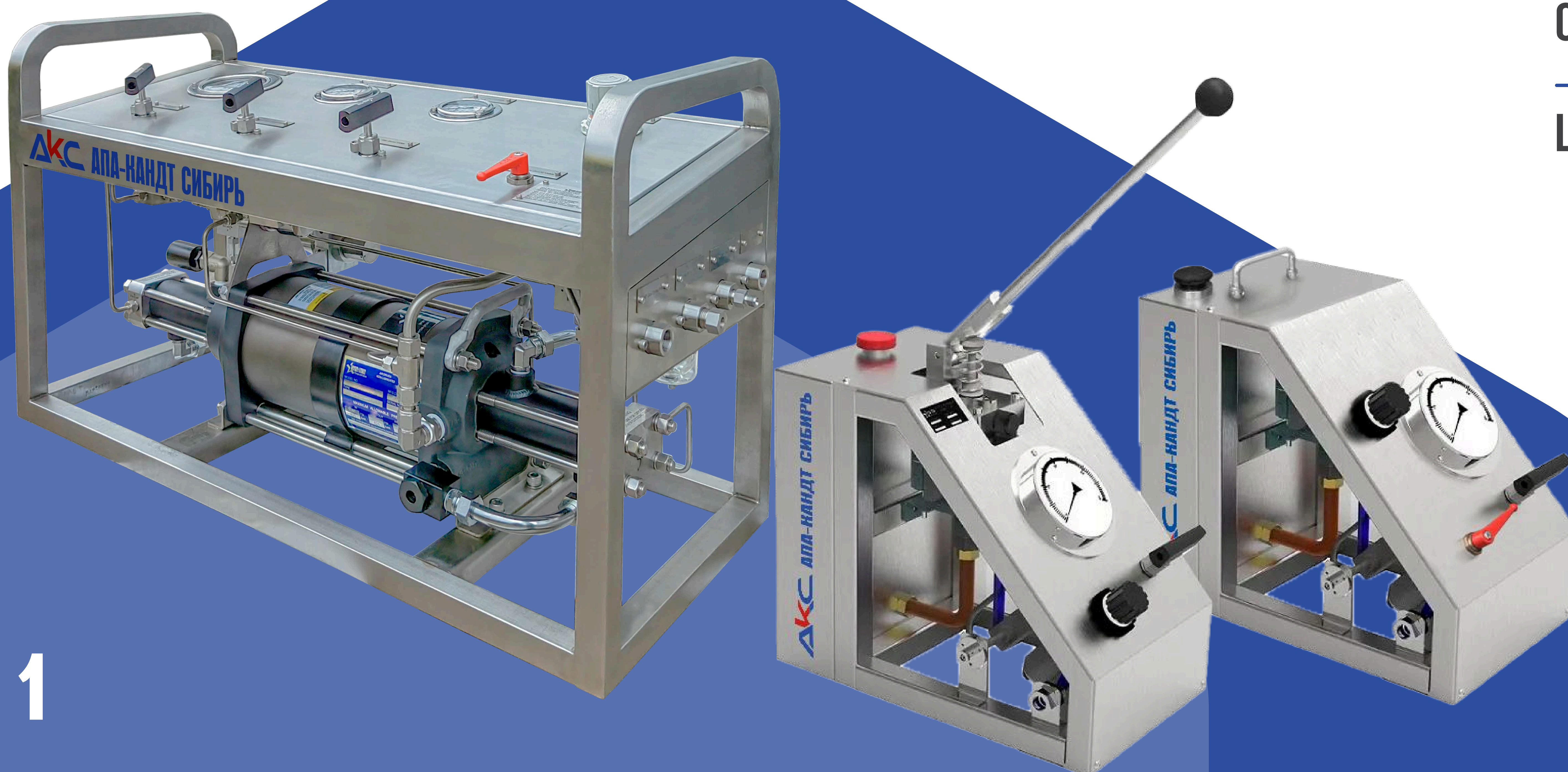


Ваш надежный выбор для эффективных и безопасных решений в промышленности!

АПА-КАНДТ СИБИРЬ осуществляет разработку, проектирование и производство гидравлических станций на базе насосов высокого давления от надежных производителей **Maximator** и **HYDR-STAR**.

На следующих страницах вы найдете подробные технические характеристики, гидравлические схемы и информацию о доступных модификациях для различных моделей **AKC**

Ознакомьтесь с нашими решениями и выберите лучшее оборудование для вашего бизнеса!



Ассортимент станций включает в себя:

Компактные мини гидравлические агрегаты.

Станции высокого давления.

Станции высокой производительности.

Преимущества:

Высокая производительность и надежность.

Компактные размеры и удобство в установке.

Соответствие современным стандартам качества.

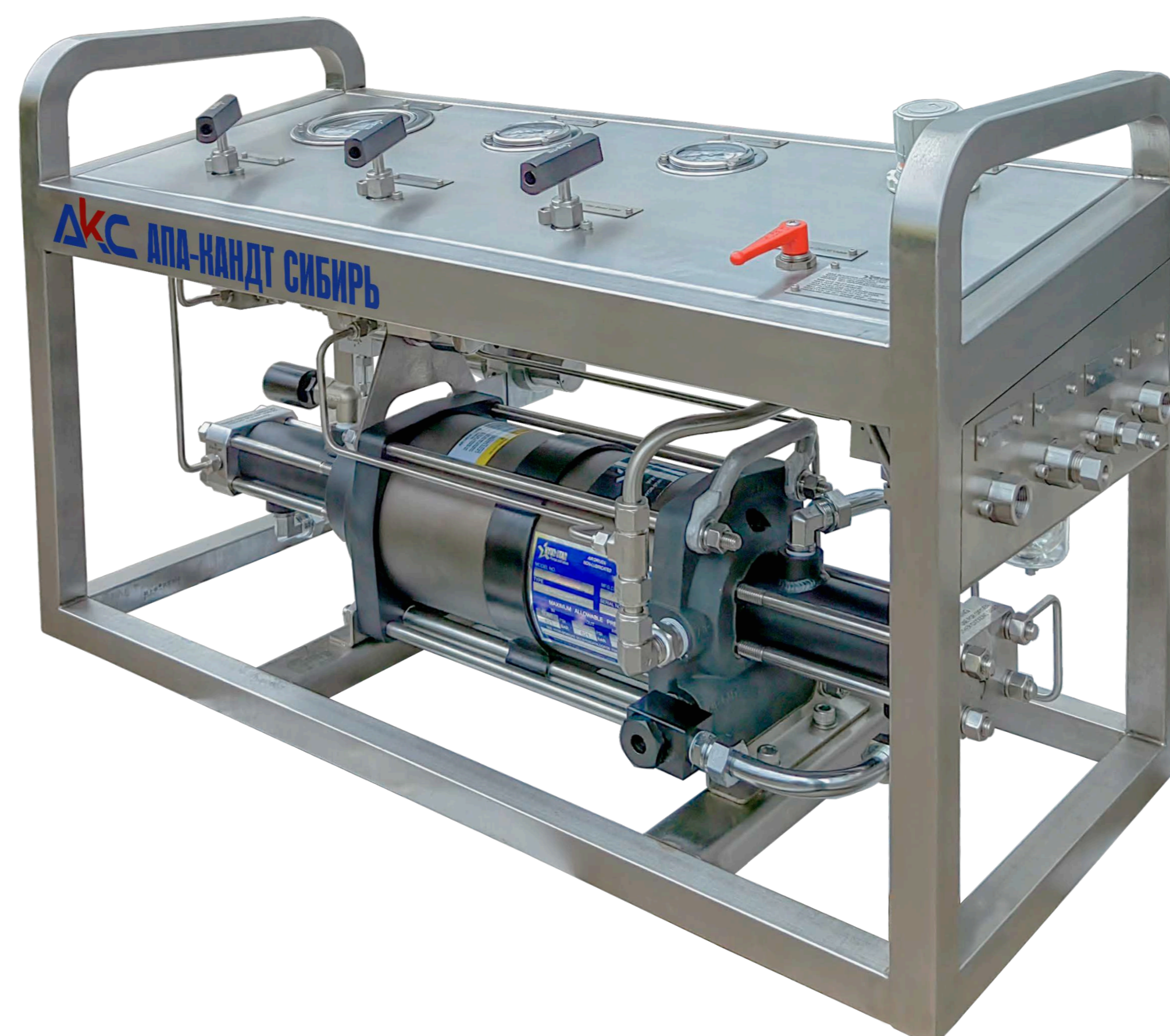
Широкий выбор конфигураций для различных задач.

АКС-НС-НР - ГИДРАВЛИЧЕСКИЕ СТАНЦИИ ВЫСОКОГО ДАВЛЕНИЯ

Гидравлические станции АПА-КАНДТ СИБИРЬ предназначены для широкого спектра задач, включая работу с гидравлическими инструментами, испытания шлангов на разрыв, подачу давления в испытательные системы, тестирование на утечку и нагнетание высокого давления.

ОСНОВНЫЕ ПРЕИМУЩЕСТВА:

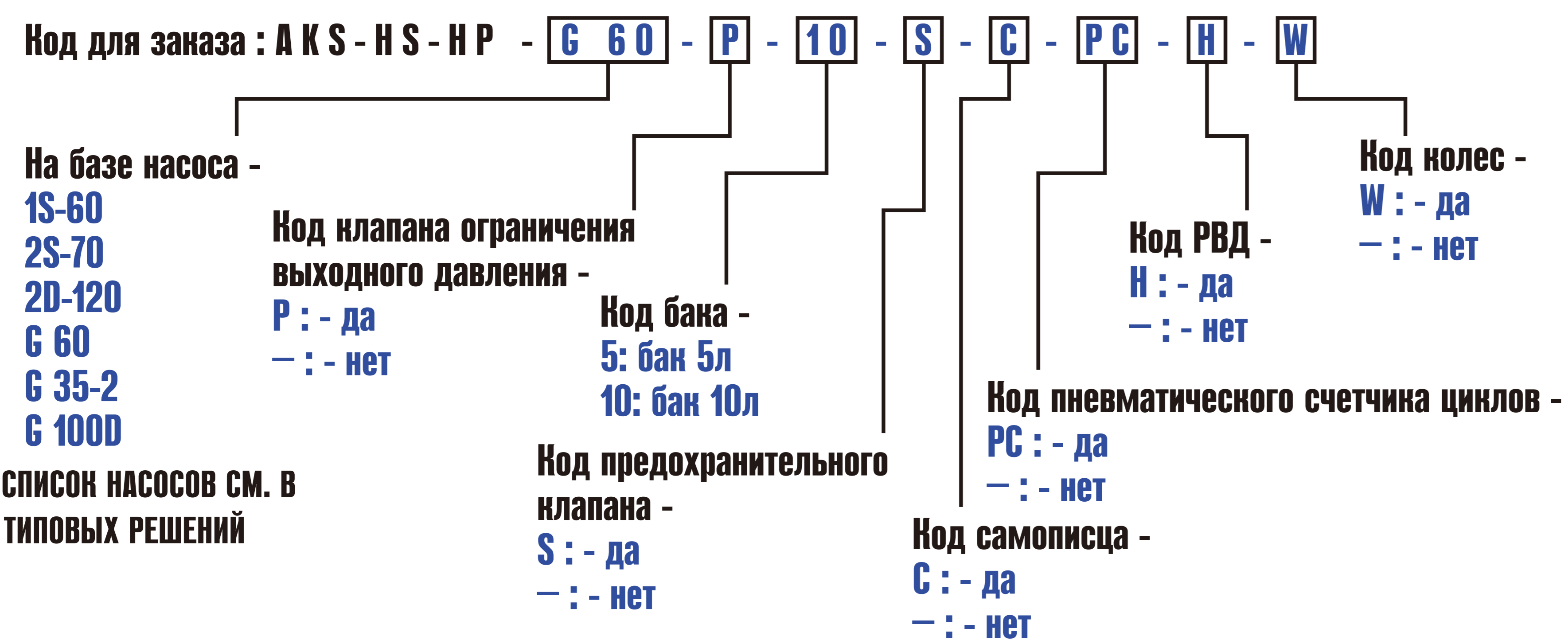
- **РАМА:** Легкая и прочная, выполнена из нержавеющей стали.
- **ПРИВОД:** Работает на сжатом воздухе, с возможностью плавной настройки выходного давления с помощью регулятора.
- **БЕЗОПАСНОСТЬ:** Исключено нагревание и искрообразование, что обеспечивает простоту эксплуатации.
- **ГИДРАВЛИЧЕСКАЯ ЧАСТЬ:** Изготовлена из нержавеющей стали, что предотвращает коррозию.
- **УНИВЕРСАЛЬНОСТЬ:** Подходят для работы с гидравлическими маслами, водой и другими жидкими средами.
- **АВТОМАТИЗАЦИЯ:** Нагнетание давления запускается автоматически при его падении, без необходимости расходовать воздух для поддержания давления.



ТЕХНИЧЕСКИЕ ХАРАНТЕРИСТИКИ:

- **ДИАПАЗОН ДАВЛЕНИЯ ВОЗДУХА В ПРИВОДЕ:** от 1,7 до 10 бар.
- **ДИАПАЗОН ВЫХОДНОГО ДАВЛЕНИЯ:** от 100 до 7000 бар.
- **ГАБАРИТЫ:** ориентировочно 600×1000×600 мм (финальный внешний вид и размеры могут отличаться).

ПОЛНЫЙ ПЕРЕЧЕНЬ ДОСТУПНЫХ ОПЦИЙ ПРЕДСТАВЛЕН В КОДИФИКАТОРЕ НИЖЕ.



ПОЛНЫЙ СПИСОК НАСОСОВ СМ. В ТАБЛИЦЕ ТИПОВЫХ РЕШЕНИЙ

ГИДРАВЛИЧЕСКАЯ СХЕМА

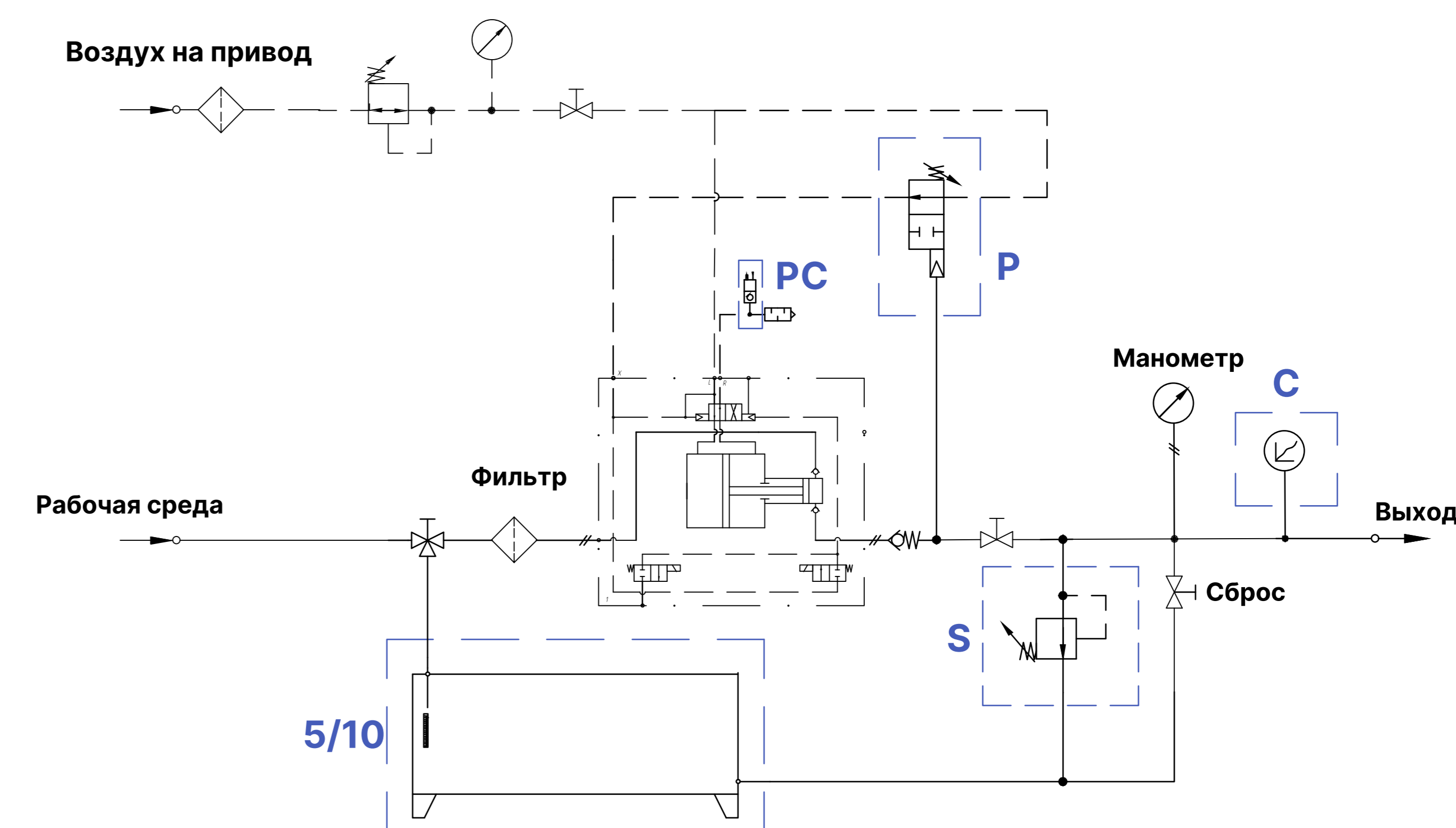


ТАБЛИЦА - ГИДРАВЛИЧЕСКИЕ СТАНЦИИ ВЫСОКОГО ДАВЛЕНИЯ. ТИПОВЫЕ РЕШЕНИЯ

| Гидравлические станции на базе насосов Hydr-Star | | | | Гидравлические станции на базе насосов Maximator | | | |
|--|--------------------------|----------------|---------------------------------|--|--------------------------|----------------|---------------------------------|
| Типовой код заказа | Макс. Вых. Давление, бар | Степень сжатия | Макс. Производительность, л/мин | Типовой код заказа | Макс. Вых. Давление, бар | Степень сжатия | Макс. Производительность, л/мин |
| AKS-HS-HP-1S-10 | 110 | 1:14 | 19.9 | AKS-HS-HP-M111-2 | 2500 | 1:261 | 0.35 |
| AKS-HS-HP-1S-15 | 165 | 1:18 | 13.3 | AKS-HS-HP-M189-2 | 4000 | 1:440 | 0.21 |
| AKS-HS-HP-1S-25 | 276 | 1:30 | 8.0 | AKS-HS-HP-M111-3 | 2500 | 1:391 | 0.24 |
| AKS-HS-HP-1S-35 | 393 | 1:45 | 5.7 | AKS-HS-HP-M189-3 | 4000 | 1:660 | 0.14 |
| AKS-HS-HP-1S-60 | 689 | 1:72 | 3.3 | AKS-HS-HP-G10 | 110 | 1:11 | 18.50 |
| AKS-HS-HP-1S-100 | 1034 | 1:120 | 2.0 | AKS-HS-HP-G15 | 160 | 1:16 | 12.50 |
| AKS-HS-HP-1S-150 | 1550 | 1:180 | 1.3 | AKS-HS-HP-G25 | 280 | 1:27 | 7.25 |
| AKS-HS-HP-1S-225 | 2325 | 1:270 | 0.7 | AKS-HS-HP-G35 | 400 | 1:40 | 5.00 |
| AKS-HS-HP-1S-300 | 3101 | 1:360 | 0.5 | AKS-HS-HP-G60 | 630 | 1:63 | 3.20 |
| AKS-HS-HP-1S-450 | 4134 | 1:545 | 0.3 | AKS-HS-HP-G100 | 1050 | 1:113 | 1.80 |
| AKS-HS-HP-2S-20 | 220 | 1:27 | 19.9 | AKS-HS-HP-G150 | 1450 | 1:151 | 1.35 |
| AKS-HS-HP-2S-30 | 331 | 1:35 | 13.3 | AKS-HS-HP-G250 | 2650 | 1:265 | 0.77 |
| AKS-HS-HP-2S-50 | 345 | 1:60 | 8.0 | AKS-HS-HP-G300 | 3140 | 1:314 | 0.65 |
| AKS-HS-HP-2S-70 | 758 | 1:90 | 5.7 | AKS-HS-HP-G400 | 3980 | 1:398 | 0.50 |
| AKS-HS-HP-2S-120 | 1309 | 1:144 | 3.3 | AKS-HS-HP-G500S | 4500 | 1:519 | 0.37 |
| AKS-HS-HP-2S-200 | 2274 | 1:240 | 1.5 | AKS-HS-HP-G10D | 100 | 1:10 | 28.85 |
| AKS-HS-HP-2S-300 | 3445 | 1:360 | 1.0 | AKS-HS-HP-G15D | 150 | 1:15 | 19.84 |
| AKS-HS-HP-2S-450 | 4823 | 1:540 | 0.7 | AKS-HS-HP-G25D | 270 | 1:27 | 11.84 |
| AKS-HS-HP-2S-600 | 5168 | 1:720 | 0.5 | AKS-HS-HP-G35D | 400 | 1:40 | 7.74 |
| AKS-HS-HP-3S-675 | 4823 | 1:675 | 0.4 | AKS-HS-HP-G60D | 630 | 1:63 | 5.04 |
| AKS-HS-HP-3S-900 | 5168 | 1:900 | 0.3 | AKS-HS-HP-G100D | 1050 | 1:113 | 2.78 |
| AKS-HS-HP-3S-1350 | 6890 | 1:1350 | 0.2 | AKS-HS-HP-G150D | 1450 | 1:151 | 2.10 |
| AKS-HS-HP-1D-35 | 393 | 1:45 | 8.6 | AKS-HS-HP-G10-2 | 220 | 1:22 | 15.80 |
| AKS-HS-HP-1D-60 | 689 | 1:72 | 4.9 | AKS-HS-HP-G15-2 | 320 | 1:32 | 11.00 |
| AKS-HS-HP-1D-100 | 1137 | 1:120 | 3.0 | AKS-HS-HP-G25-2 | 560 | 1:56 | 6.19 |
| AKS-HS-HP-1D-150 | 1550 | 1:180 | 2.0 | AKS-HS-HP-G35-2 | 800 | 1:80 | 4.30 |
| AKS-HS-HP-1D-100L | 689 | 1:120 | 10.8 | AKS-HS-HP-G60-2 | 1260 | 1:154 | 2.76 |
| AKS-HS-HP-2D-70 | 758 | 1:90 | 8.6 | AKS-HS-HP-G100-2 | 2100 | 1:226 | 1.55 |
| AKS-HS-HP-2D-120 | 1309 | 1:144 | 4.9 | AKS-HS-HP-G150-2 | 2900 | 1:300 | 1.16 |
| AKS-HS-HP-2D-200 | 2274 | 1:240 | 3.0 | AKS-HS-HP-G250-2 | 4500 | 1:530 | 0.66 |
| AKS-HS-HP-2D-300 | 3445 | 1:360 | 2.0 | AKS-HS-HP-G300-2 | 4500 | 1:628 | 0.56 |
| | | | | AKS-HS-HP-G400-2 | 5500 | 1:796 | 0.44 |
| | | | | AKS-HS-HP-G500-2 | 7000 | 1:1038 | 0.34 |

АКС-НУ - МИНИ ГИДРАВЛИЧЕСКИЕ АГРЕГАТЫ ВЫСОКОГО ДАВЛЕНИЯ

Мини гидравлические агрегаты АКС-НУ АПА-КАНДТ СИБИРЬ идеально подходят для различных сценариев применения, где требуется компактный форм-фактор гидравлической установки.

РАБОЧАЯ СРЕДА:

Подходят для всех типов гидравлических жидкостей, воды, растворителей, слабых химикатов и сжиженных газов.

ОСНОВНЫЕ ПРЕИМУЩЕСТВА:

- **РАМА:** Легкая и прочная, изготовлена из нержавеющей стали.
- **ЖИДКОСТНЫЙ БАК:** Изготовлен из нержавеющей стали, обеспечивает надежность и долговечность.
- **ПРИВОД:** Работает на сжатом воздухе и/или ручным дублёром, что обеспечивает гибкость в использовании.
- **БЕЗОПАСНОСТЬ:** Простота эксплуатации, отсутствие нагрева и искрообразования.
- **ГИДРАВЛИЧЕСКАЯ ЧАСТЬ:** Выполнена из нержавеющей стали, что предотвращает коррозию.
- **АВТОМАТИЗАЦИЯ:** Нагнетание давления автоматически запускается после падения давления, нет необходимости потреблять воздух для поддержания давления.



ТЕХНИЧЕСКИЕ ХАРАКТЕРИСТИКИ:

- **ДИАПАЗОН ДАВЛЕНИЯ ВОЗДУХА В ПРИВОДЕ:** от 1,7 до 10 бар.
- **ДИАПАЗОН РАБОЧЕГО ДАВЛЕНИЯ:** от 40 бар до 2200 бар.
- **ПРОИЗВОДИТЕЛЬНОСТЬ:** от 0,22 до 14,5 л/мин.
- **ГАБАРИТЫ:** ориентировочно 300×400×690 мм (финальный внешний вид и размеры могут отличаться).

ОСОБЕННОСТИ:

- Подходят для работы с гидравлическими маслами, водой и другими жидкими средами.
- Доступны различные опции, адаптируемые под ваши задачи.

ПОЛНЫЙ ПЕРЕЧЕНЬ ДОСТУПНЫХ ОПЦИЙ ПРЕДСТАВЛЕН В КОДИФИКАТОРЕ НИЖЕ.

Код для заказа : А К С - Н У — 1S-5 - НL - Н

На базе насоса -

1S-5
1S-21
1S-188
M 4
M 22D

ПОЛНЫЙ СПИСОК НАСОСОВ СМ. В
ТАБЛИЦЕ ТИПОВЫХ РЕШЕНИЙ

Код ручного дублера -

НL: - да
- : - нет
(насосы Maximator
серии M...D не имеют
ручного дублёра)

Код РВД -

Н: - да
- : - нет

ГИДРАВЛИЧЕСКАЯ СХЕМА

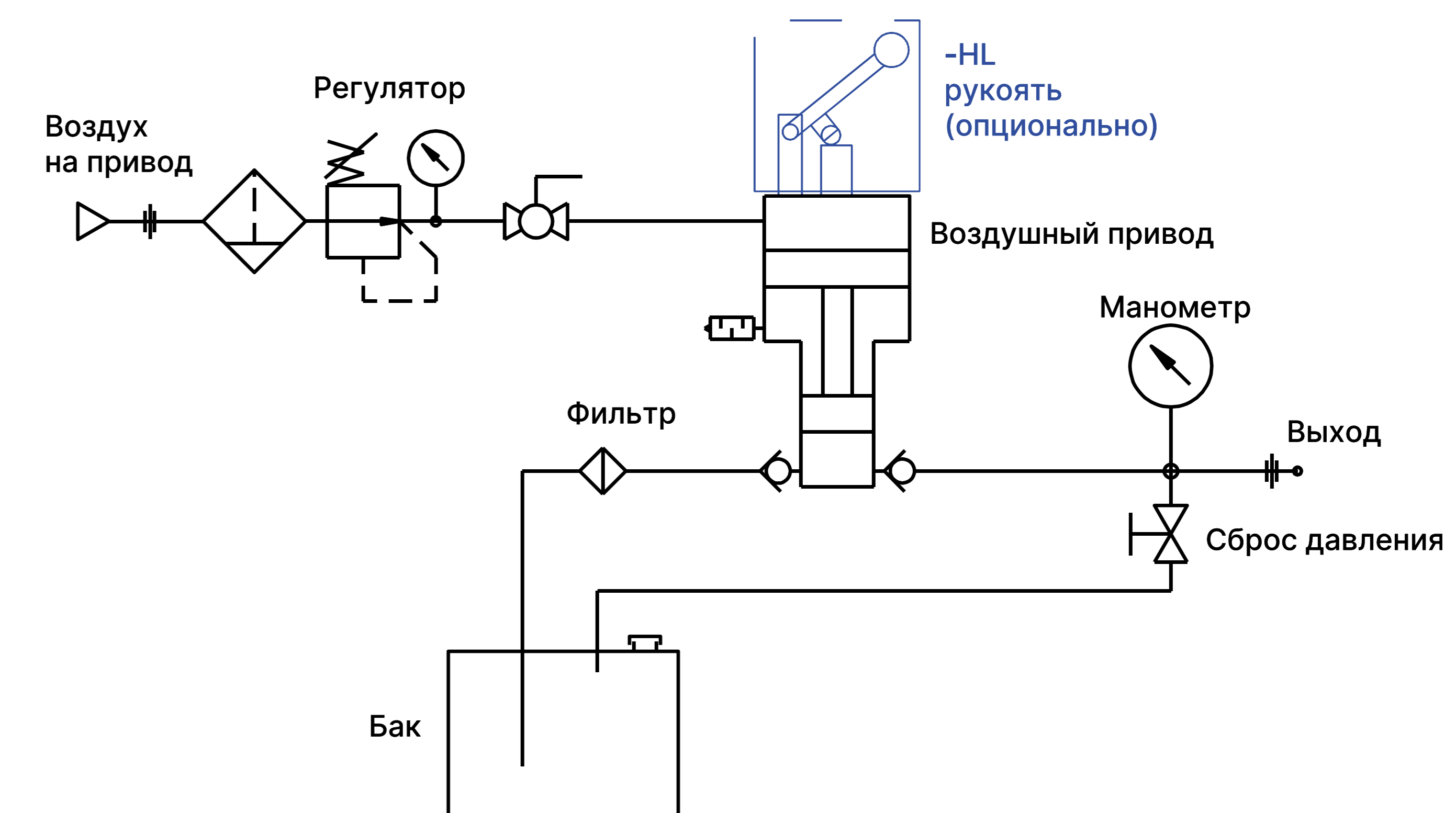


ТАБЛИЦА - ГИДРАВЛИЧЕСКИЕ АГРЕГАТЫ ВЫСОКОГО ДАВЛЕНИЯ. ТИПОВЫЕ РЕШЕНИЯ

| Гидравлические агрегаты на базе насосов Hydr-Star | | | Гидравлические агрегаты на базе насосов MAXIMATOR | | |
|---|--------------------------|---------------------------------|---|--------------------------|---------------------------------|
| Типовой код заказа | Макс. Вых. Давление, бар | Макс. Производительность, л/мин | Типовой код заказа | Макс. Вых. Давление, бар | Макс. Производительность, л/мин |
| AKS-HU-1S-5 | 43 | 8,3 | AKS-HU-M4 | 40 | 14,5 |
| AKS-HU-1S-7 | 62 | 6 | AKS-HU-M8 | 90 | 7 |
| AKS-HU-1S-12 | 103 | 3,83 | AKS-HU-M12 | 140 | 4,4 |
| AKS-HU-1S-21 | 179 | 2,13 | AKS-HU-M22 | 280 | 2,2 |
| AKS-HU-1S-36 | 310 | 1,28 | AKS-HU-M37 | 460 | 1,35 |
| AKS-HU-1S-71 | 606 | 0,64 | AKS-HU-M72 | 860 | 0,72 |
| AKS-HU-1S-111 | 931 | 0,42 | AKS-HU-M111 | 1050 | 0,48 |
| AKS-HU-1S-188 | 1034 | 0,29 | AKS-HU-M189 | 1050 | 0,29 |
| AKS-HU-1S-220 | 1724 | 0,22 | AKS-HU-M111D-4H | 1300 | 0,48 |
| | | | AKS-HU-M189D-4H | 2200 | 0,29 |
| | | | AKS-HU-M22D | 280 | 4 |
| | | | AKS-HU-M37D | 460 | 2,3 |
| | | | AKS-HU-M72D | 860 | 1,25 |
| | | | AKS-HU-M111D | 1050 | 0,8 |
| | | | AKS-HU-M189D | 1050 | 0,48 |
| | | | AKS-HU-M111D-4H | 1300 | 0,8 |
| | | | AKS-HU-M189D-4H | 2200 | 0,48 |

АКС-НС-НФ - ГИДРАВЛИЧЕСКИЕ СТАНЦИИ ВЫСОКОЙ ПРОИЗВОДИТЕЛЬНОСТИ

Наши станции АКС-НС-НФ идеально подходят для применения в условиях, где требуется высокая производительность рабочей среды.

РАБОЧАЯ СРЕДА:

Все гидравлические жидкости, вода (обычная или деминерализованная), растворители, слабые химикаты и сжиженные газы.

ОСНОВНЫЕ ПРЕИМУЩЕСТВА:

- **Рама:** Легкая и прочная, изготовлена из нержавеющей стали.
- **Привод:** Работает на сжатом воздухе, с возможностью плавной настройки выходного давления с помощью регулятора.
- **Безопасность:** Исключено нагревание и искрообразование, что обеспечивает простоту эксплуатации.
- **Гидравлическая часть:** Выполнена из нержавеющей стали для предотвращения коррозии.
- **Универсальность:** Подходят для работы с гидравлическими маслами, водой и другими жидкими средами.
- **Автоматизация:** Нагнетание давления запускается автоматически при его падении, без необходимости расходовать воздух для поддержания давления.



ГИДРАВЛИЧЕСКАЯ СХЕМА

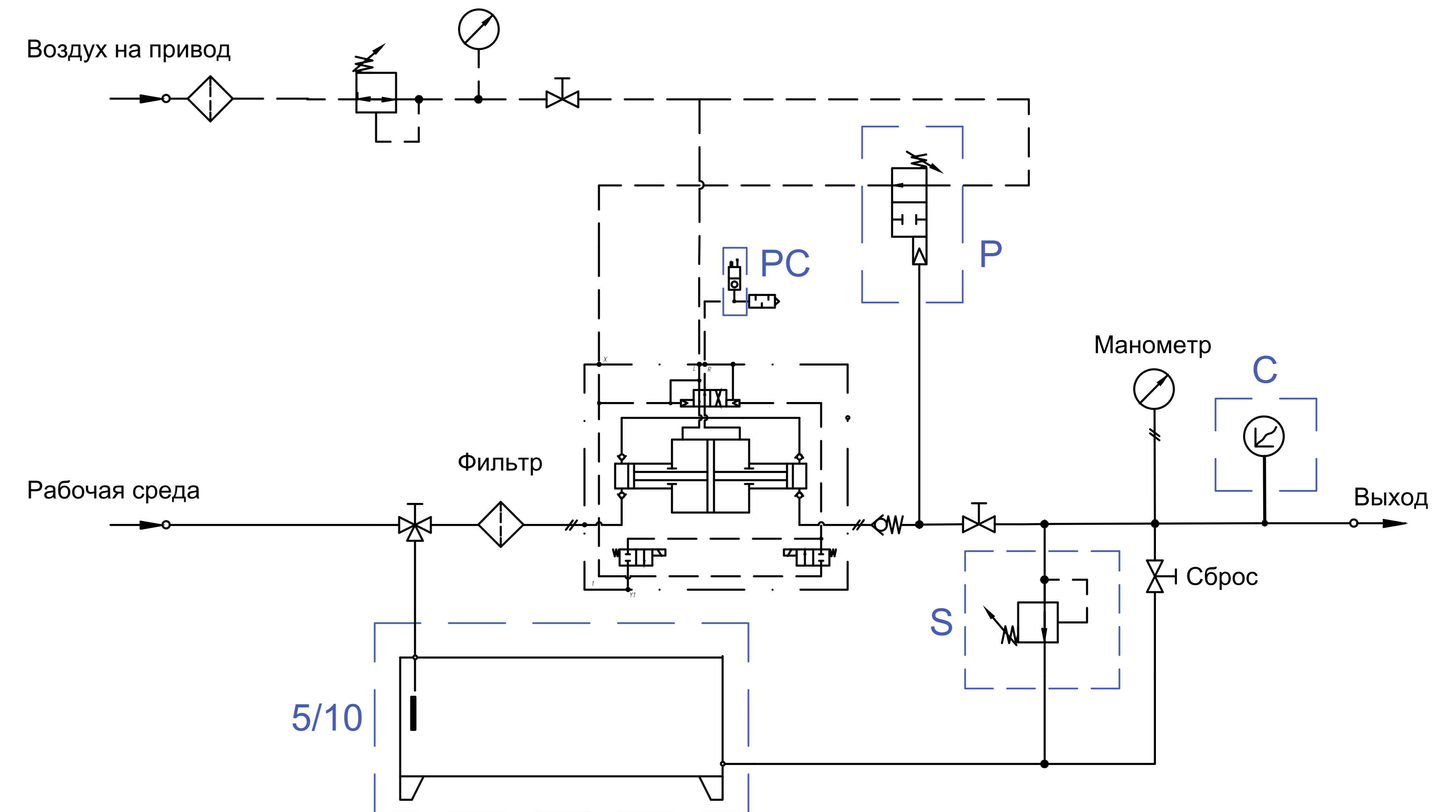


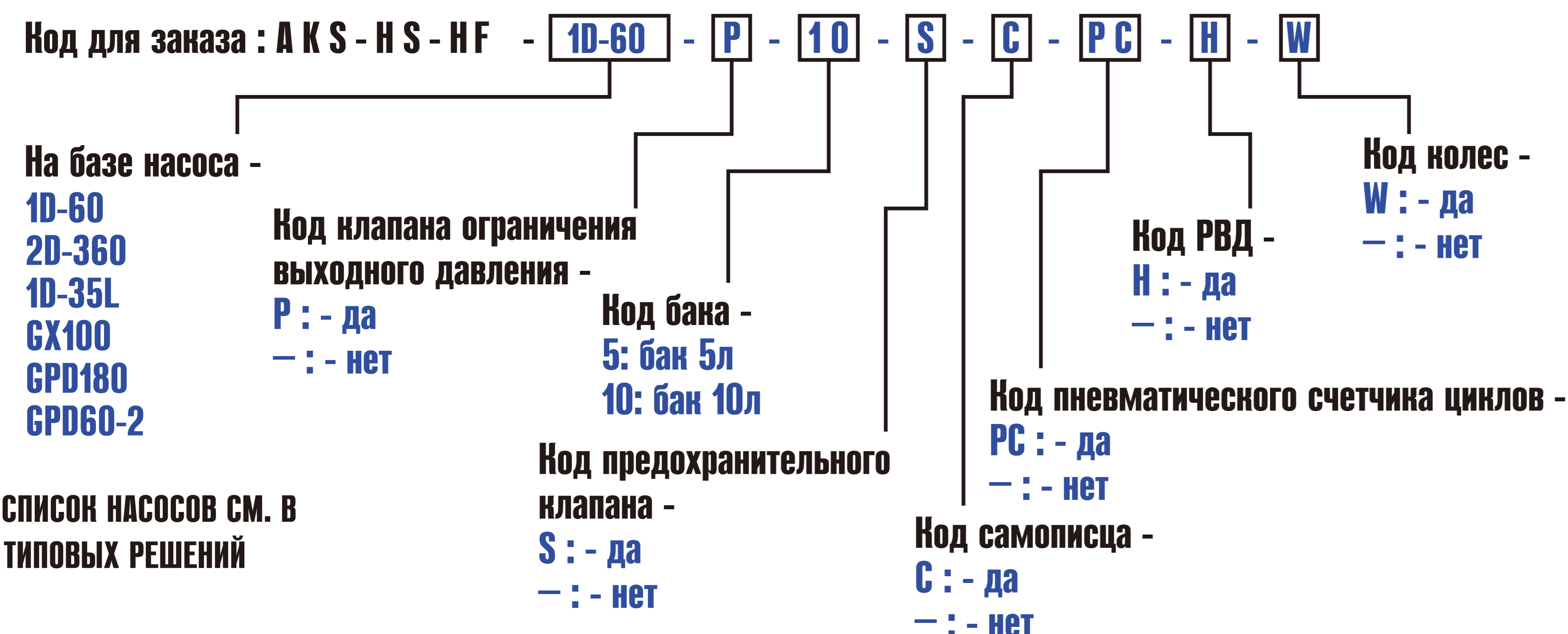
ТАБЛИЦА - ГИДРАВЛИЧЕСКИЕ СТАНЦИИ ВЫСОКОГО ДАВЛЕНИЯ. ТИПОВЫЕ РЕШЕНИЯ

| Гидравлические станции на базе насосов Hydr-Star | | | Гидравлические станции на базе насосов Maximator | | |
|--|--------------------------|---------------------------------|--|--------------------------|---------------------------------|
| Типовой код заказа | Макс. Вых. Давление, бар | Макс. Производительность, л/мин | Типовой код заказа | Макс. Вых. Давление, бар | Макс. Производительность, л/мин |
| AKS-HS-HF-1D-10 | 110 | 29.9 | AKS-HS-HF-GX35 | 360 | 36.00 |
| AKS-HS-HF-1D-15 | 165 | 19.9 | AKS-HS-HF-GX60 | 600 | 20.00 |
| AKS-HS-HF-1D-25 | 275 | 11.9 | AKS-HS-HF-GX100 | 1000 | 12.00 |
| AKS-HS-HF-1D-30 | 258 | 52.5 | AKS-HS-HF-GX170 | 1000 | 5.50 |
| AKS-HS-HF-1D-60 | 517 | 26.1 | AKS-HS-HF-GPD30 | 300 | 48.00 |
| AKS-HS-HF-1D-120 | 1034 | 12.7 | AKS-HS-HF-GPD60 | 600 | 22.00 |
| AKS-HS-HF-1D-180 | 1550 | 7.8 | AKS-HS-HF-GPD120 | 1290 | 11.20 |
| AKS-HS-HF-1D-300 | 2584 | 4.7 | AKS-HS-HF-GPD180 | 1920 | 7.50 |
| AKS-HS-HF-2D-60 | 517 | 32.2 | AKS-HS-HF-GPD260 | 2770 | 4.80 |
| AKS-HS-HF-2D-120 | 1034 | 16.0 | AKS-HS-HF-GPD30-2 | 600 | 25.50 |
| AKS-HS-HF-2D-240 | 2067 | 7.9 | AKS-HS-HF-GPD60-2 | 1200 | 13.00 |
| AKS-HS-HF-2D-360 | 3101 | 4.9 | AKS-HS-HF-GPD120-2 | 2580 | 7.00 |
| AKS-HS-HF-1D-7L | 69 | 132.0 | AKS-HS-HF-GPD180-2 | 3000 | 4.40 |
| AKS-HS-HF-1D-12L | 127 | 82.1 | AKS-HS-HF-GPD260-2 | 3000 | 2.85 |
| AKS-HS-HF-1D-35L | 301 | 31.0 | | | |
| AKS-HS-HF-1D-60L | 517 | 18.1 | | | |

ТЕХНИЧЕСКИЕ ХАРАНТЕРИСТИКИ:

- **Диапазон давления воздуха в приводе:** от 1,7 до 10 бар.
- **Диапазон выходного давления:** от 69 до 3100 бар.
- **Производительность:** от 2,8 до 132 л/мин.

ПОЛНЫЙ ПЕРЕЧЕНЬ ДОСТУПНЫХ ОПЦИЙ ПРЕДСТАВЛЕН В КОДИФИКАТОРЕ НИЖЕ.



полный список насосов см. в таблице типовых решений